



Nombre de Troupeaux Contrôlés et Type de contrôle

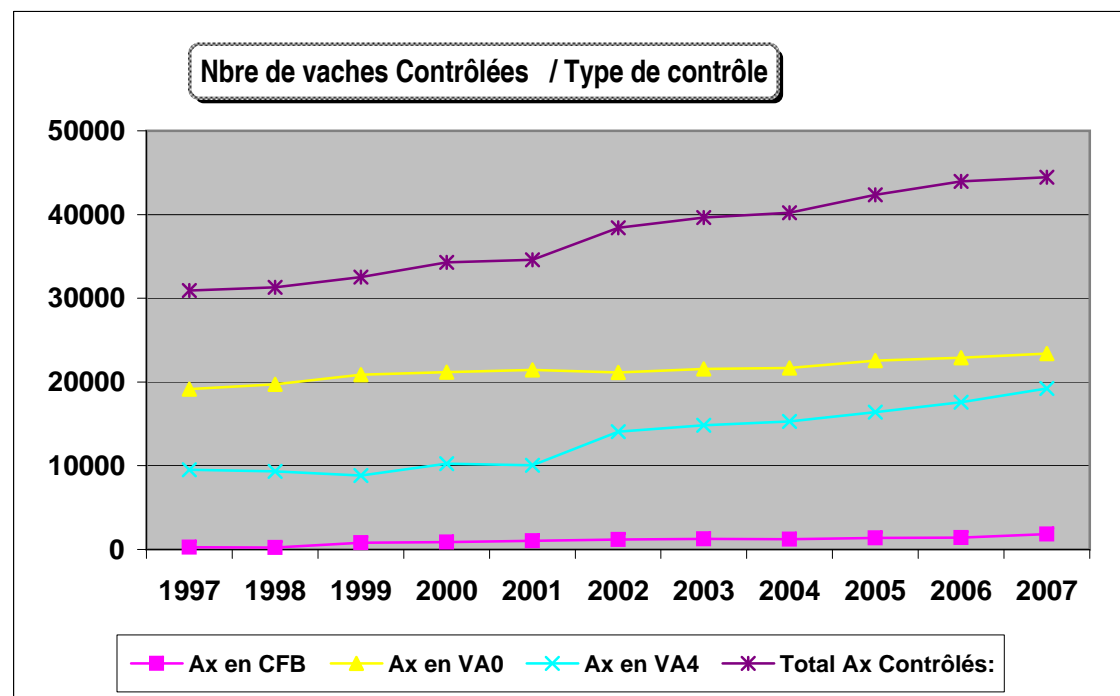


													Moyenne des 5 dernières années	Variation 2007 / 5 D. Années
Années	1997	1998	1999	2000	2001	2002	2003	2004	2005	2006	2007	2003 - 2007		
Ax en CFB	262	246	809	873	1047	1182	1243	1232	1372	1431	1835	1 423	412	
Ax en VA0	19160	19722	20886	21171	21461	21145	21554	21670	22565	22911	23407	22 421	986	
Ax en VA4	9516	9328	8830	10257	10068	14077	14832	15309	16412	17599	19214	16 673	2 541	
Total Ax Contrôlés:	30 935	31 294	32 524	34 301	34 577	38 406	39 632	40 215	42 354	43 947	44 456	40 517	3 939	

Source : Résultats du contrôle de performances: Bovins Croissance / I.E. / INRA

EV0CP14 A.HAVY

Institut de l'Élevage 2008





Nombre de vaches Contrôlées et Utilisation de l'I.A.



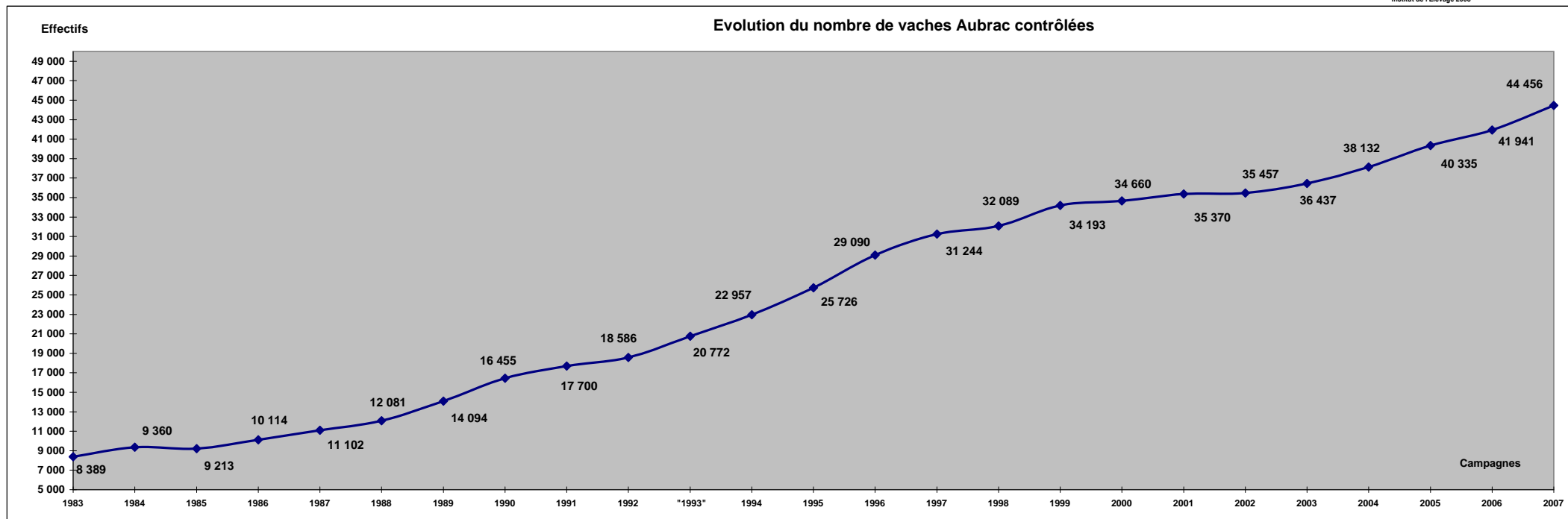
Nombre de vaches contrôlées

Moyenne des 5 dernières années	Variation 2007 / 5 D. Années
--------------------------------	------------------------------

Années	1983	1984	1985	1986	1987	1988	1989	1990	1991	1992	"1993"	1994	1995	1996	1997	1998	1999	2000	2001	2002	2003	2004	2005	2006	2007	2003 - 2007	
Effectifs	8 389	9 360	9 213	10 114	11 102	12 081	14 094	16 455	17 700	18 586	20 772	22 957	25 726	29 090	31 244	32 089	34 193	34 660	35 370	35 457	36 437	38 132	40 335	41 941	44 456	40 260	
% Jumeaux	1,7%	1,9%	1,6%	1,7%	1,8%	1,8%	1,9%	2,0%	2,0%	2,0%	2,0%	2,0%	2,0%	2,0%	2,0%	1,9%	2,0%	2,2%	2,2%	2,3%	2,3%	2,4%	2,4%	2,3%	2,0%	2,28%	
Population totale (Théorique)	41 556	45 816	50 077	54 337	58 597	62 858	67 118	71 379	75 639	79 900	84 160	88 420	92 681	96 941	101 202	105 462	110 644	115 826	121 009	126 191	131 373	129 130	136 555	128 851	7 704		
% Population	22%	22%	22%	22%	24%	26%	26%	26%	27%	29%	31%	33%	34%	33%	34%	33%	34%	32%	31%	30%	30%	31%	32%	33%	31,2%	1,3%	
Taux d'IA R.P. dans la Base de sélection									8%	10%	12%	13%	12%	11%	10%	8%	8%	9%	10%	9%	10%	10%	11%	12%	12%	10,8%	
																											1,2%

Source : Résultats du contrôle de performances: Bovins Croissance / I.E. / INRA

EVOCPI4 A.HAVY
Institut de l'Élevage 2008



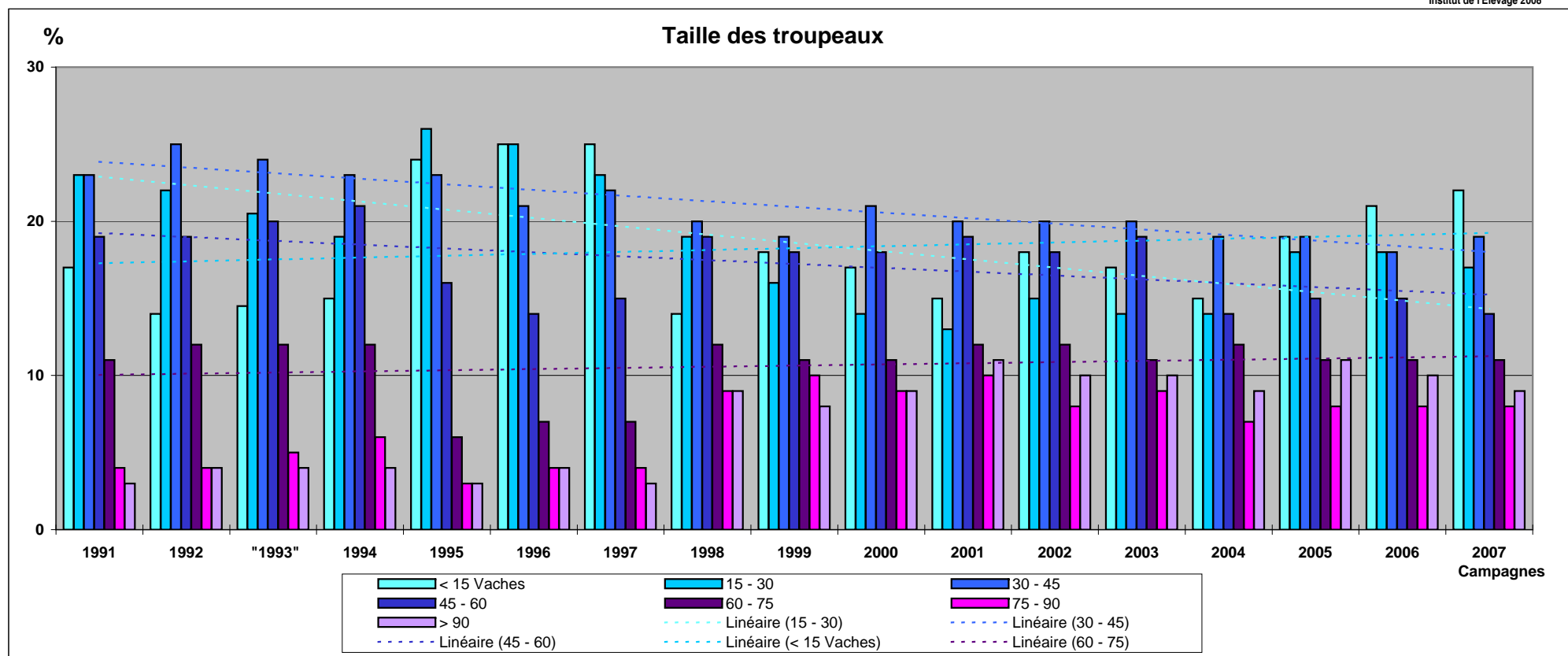


Evolution de la Taille des Troupeaux



																		Moyenne Générale	Moyenne des 5 dernières années
	1991	1992	"1993"	1994	1995	1996	1997	1998	1999	2000	2001	2002	2003	2004	2005	2006	2007	Moyenne 1991 - 2007 (en %)	Moyenne 2003 - 2007 (en %)
< 15 Vaches	17	14	15	15	24	25	25	14	18	17	15	18	17	15	19	21	22	18,3	18,8
15 - 30	23	22	21	19	26	25	23	19	16	14	13	15	14	14	18	18	17	18,6	16,2
30 - 45	23	25	24	23	23	21	22	20	19	21	20	20	20	19	19	18	19	20,9	19,0
45 - 60	19	19	20	21	16	14	15	19	18	18	19	18	19	14	15	15	14	17,2	15,4
60 - 75	11	12	12	12	6	7	7	12	11	11	12	12	11	12	11	11	11	10,6	11,2
75 - 90	4	4	5	6	3	4	4	9	10	9	10	8	9	7	8	8	8	6,8	8,0
> 90	3	4	4	4	3	4	3	9	8	9	11	10	10	9	11	10	9	7,1	9,8

EVOCPI4 A.HAVY
Institut de l'Élevage 2008



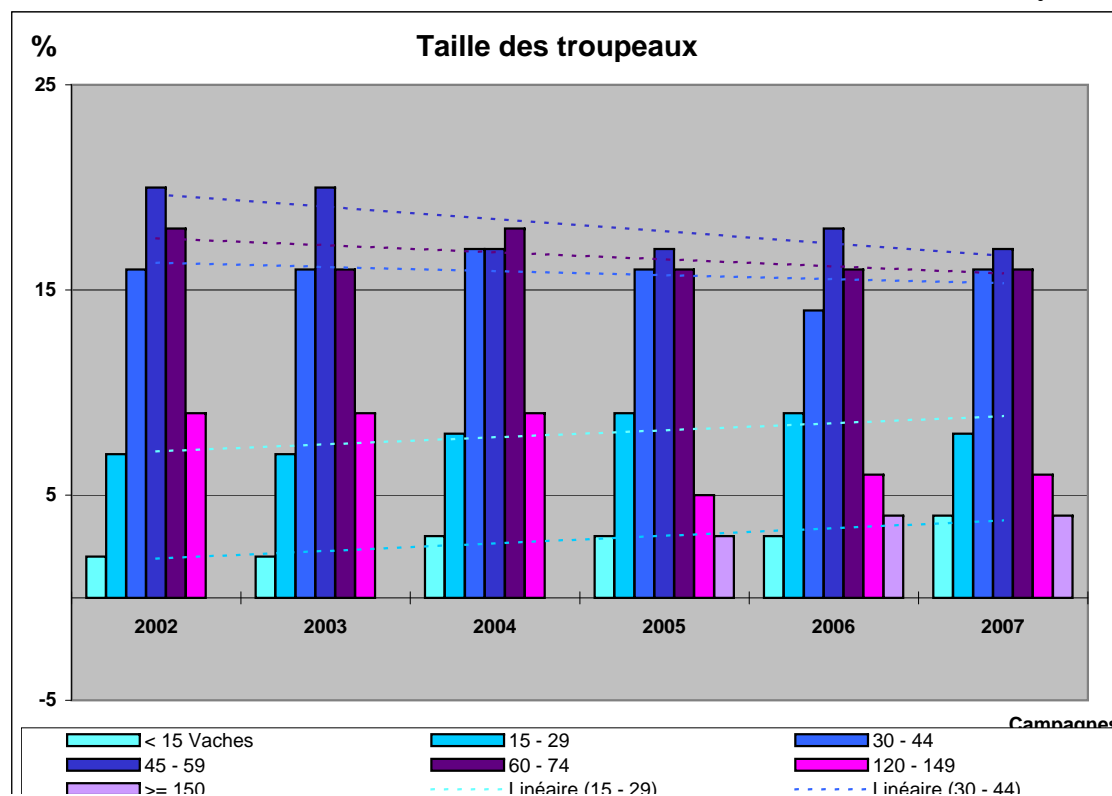


Evolution du Nombre de Vaches / Cheptel



							Moyenne Générale	Moyenne des dernières années
	2002	2003	2004	2005	2006	2007	Moyenne 2002 - 2007 (en %)	Moyenne 2005 - 2007 (en %)
< 15 Vaches	2	2	3	3	3	4	2,8	3,3
15 - 29	7	7	8	9	9	8	8,0	8,7
30 - 44	16	16	17	16	14	16	15,8	15,3
45 - 59	20	20	17	17	18	17	18,2	17,3
60 - 74	18	16	18	16	16	16	16,7	16,0
75 - 89	14	16	14	14	15	16	14,8	15,0
90 - 104	10	10	11	12	11	9	10,5	10,7
105 - 119	4	4	3	5	4	6	4,3	5,0
120 - 149	9	9	9	5	6	6	7,3	5,7
>= 150				3	4	4	3,7	3,7

EVOCP14 A.HAVY
Institut de l'Élevage 2008





Evolution de l'âge au premier Vêlage des vaches contrôlées



Age au premier vêlage

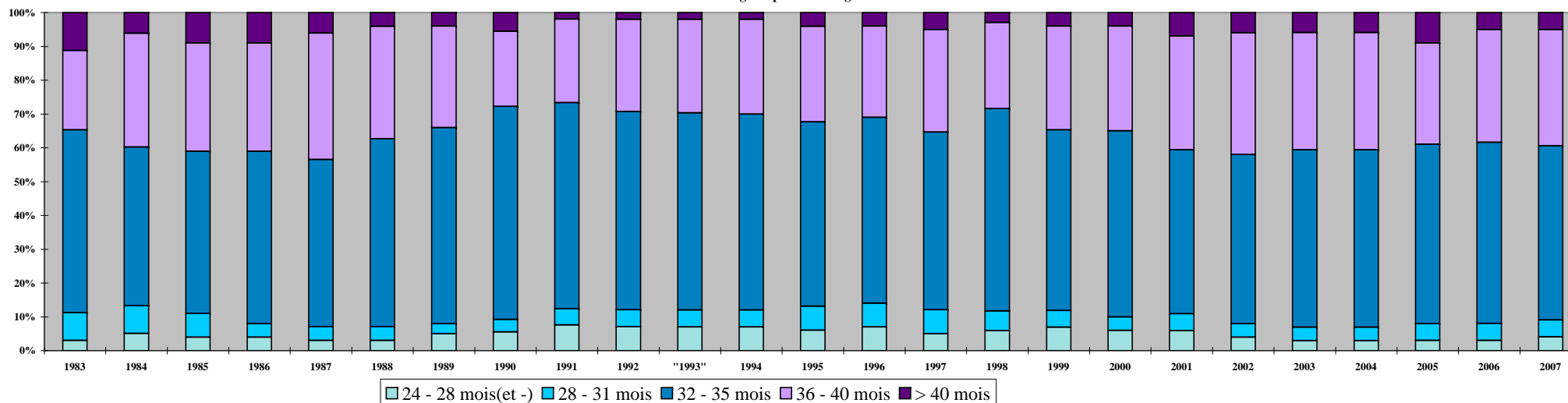
Moyenne Générale	Moyenne des 5 dernières années	Moyenne des 5 premières années
------------------	--------------------------------	--------------------------------

	1983	1984	1985	1986	1987	1988	1989	1990	1991	1992	"1993"	1994	1995	1996	1997	1998	1999	2000	2001	2002	2003	2004	2005	2006	2007	Moyenne 1983-2007	Moyenne 2003-2007	Moyenne 1983-1987
24 - 28 mois(et -)	3	5	4	4	3	3	5	6	8	7	7	7	6	7	5	6	7	6	6	4	3	3	3	3	4	5,0	3,2	3,8
28 - 31 mois	8	8	7	4	4	4	3	4	5	5	5	5	7	7	7	6	5	4	5	4	4	4	5	5	5	5,2	4,6	6,2
32 - 35 mois	53	46	48	51	49	55	58	68	64	58	58	58	54	55	52	61	54	55	49	50	53	53	53	51	54,4	52,6	49,4	
36 - 40 mois	23	33	32	32	37	33	30	24	26	27	28	28	28	27	30	26	31	31	34	36	35	35	30	33	34	30,5	33,4	31,4
> 40 mois	11	6	9	9	6	4	4	6	2	2	2	2	4	4	5	3	4	4	7	6	6	6	9	5	5	5,2	6,2	8,2

(*) N.D.

EVOCPI4 A.HAVY
Institut de l'Élevage 2008

Age au premier vêlage





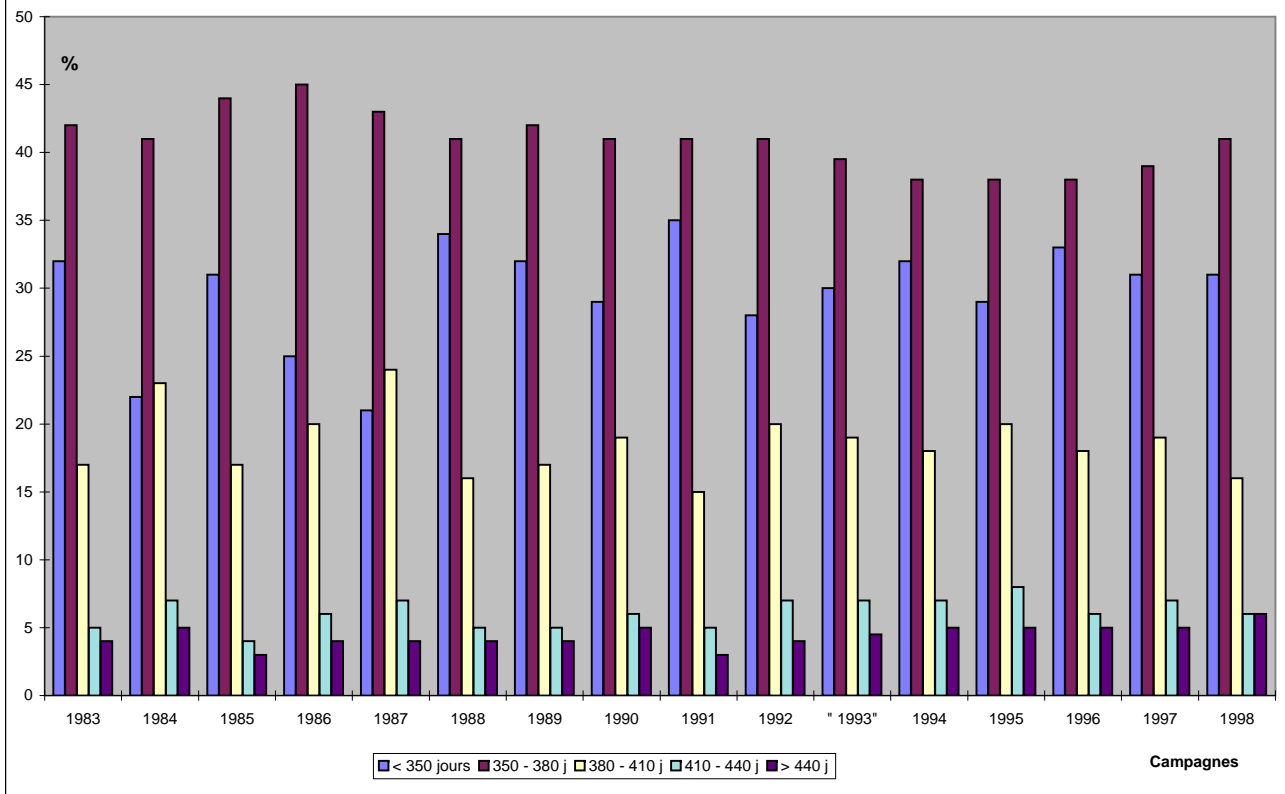
Evolution des intervalles vêlage vèlages des vaches contrôlées



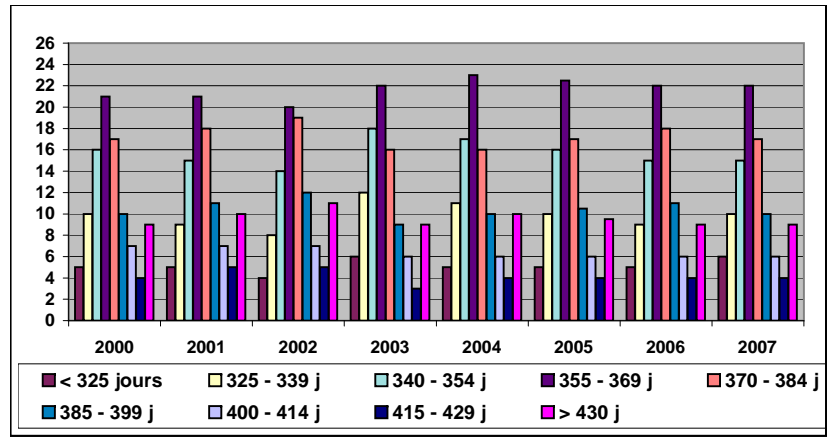
																Moyenne Générale	Moyenne des 5 dernières années	Moyenne des 5 premières années	Primipares	1999	2000	2001	2002	2003	2004	2005	2006	2007	Moyenne des 4 premières années 2000 - 2003	Moyenne des 5 dernières années 2003- 2007	
	1983	1984	1985	1986	1987	1988	1989	1990	1991	1992	1993	1994	1995	1996	1997	1998	Moyenne 1983-2000	Moyenne 1996-2000													Moyenne 1983-1987
< 350 jours	32	22	31	25	21	34	32	29	35	28	30	32	29	33	31	31	29,7	31,2	26,2	< 325 jours		4	3	3	4	3	3	3	4	3,5	3,4
350 - 380 j	42	41	44	45	43	41	42	41	41	41	40	38	38	38	39	41	40,9	38,8	43,0	325 - 339 j	31	7	5	4	7	6	6	6	7	5,8	6,4
380 - 410 j	17	23	17	20	24	16	17	19	15	20	19	18	20	18	19	16	18,6	18,2	20,2	340 - 354 j		10	9	7	11	10	10	10	11	9,3	10,4
410 - 440 j	5	7	4	6	7	5	5	6	5	7	7	7	8	6	7	6	6,1	6,8	5,8	355 - 369 j		15	15	14	17	18	18	17	17	15,3	17,3
> 440 j	4	5	3	4	4	4	4	5	3	4	5	5	5	5	5	6	4,4	5,2	4,0	370 - 384 j	32	17	17	16	17	18	18	18	17	16,8	17,6
																				385 - 399 j		13	14	15	14	14	14	14	14,0	14,0	
																				400 - 414 j	19	10	11	11	9	9	10	10	10,3	9,3	
																				415 - 429 j		8	8	8	6	6	6	6	7,5	6,0	
																				> 430 j	18	16	17	21	16	16	16	15	17,5	15,7	

EVOCP14 A.HAVY
Institut de l'Élevage 2008

Répartition de l'intervalle entre vèlages



Multipares	1999	2000	2001	2002	2003	2004	2005	2006	2007	Moyenne des 4 premières années 2000 - 2003	Moyenne des 5 dernières années 2003- 2007
< 325 jours		5	5	4	6	5	5	5	6	5,0	5,4
325 - 339 j	44	10	9	8	12	11	10	9	10	9,8	10,4
340 - 354 j		16	15	14	18	17	16	15	15	15,8	16,2
355 - 369 j		21	21	20	22	23	23	22	22	21,0	22,3
370 - 384 j	30	17	18	19	16	16	17	18	17	17,5	16,8
385 - 399 j		10	11	12	9	10	11	11	10	10,5	10,1
400 - 414 j	13	7	7	7	6	6	6	6	6	6,8	6,0
415 - 429 j		4	5	5	3	4	4	4	4	4,3	3,8
> 430 j	12	9	10	11	9	10	10	9	9	9,8	9,3





Evolution des conditions de vêlage des vaches contrôlées



Conditions de vêlage Tous Vélages

Moyenne Générale	Moyenne des 5 dernières années	Moyenne des 5 premières années
------------------	--------------------------------	--------------------------------

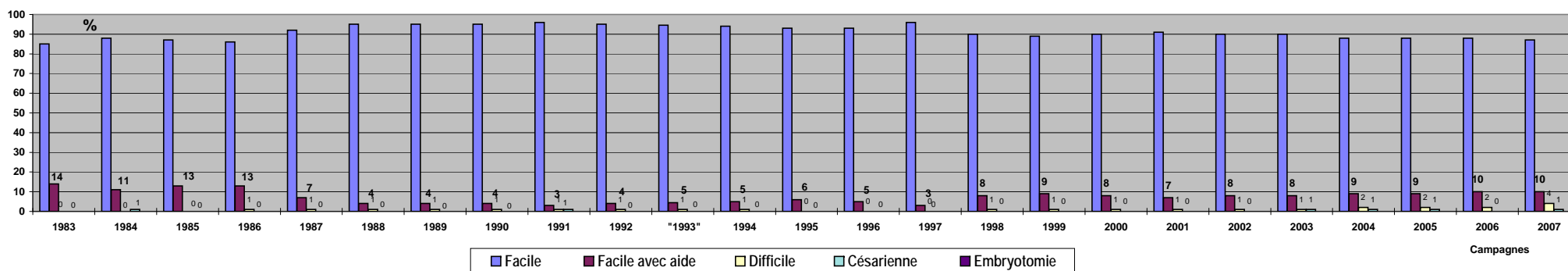
	1983	1984	1985	1986	1987	1988	1989	1990	1991	1992	"1993"	1994	1995	1996	1997	1998	1999	2000	2001	2002	2003	2004	2005	2006	2007	Moyenne 1983-2007	Moyenne 2003-2007	Moyenne 1983-1987	
Facile	85	88	87	86	92	95	95	95	96	95	95	94	93	93	96	90	89	90	91	90	90	90	88	88	88	87	91,0	88,2	87,6
Facile avec aide	14	11	13	13	7	4	4	4	3	4	5	5	6	5	3	8	9	8	7	8	8	9	9	10	10	7,5	9,2	11,6	
Difficile	0	0	0	1	1	1	1	1	1	1	1	1	0	0	0	1	1	1	1	1	1	2	2	2	4	1,0	2,2	0,4	
Césarienne	0	1	0	0	0	0	0	0	1	0	0	0	0	0	0	0	0	0	0	0	0	1	1	0	1	0,2	0,8	0,2	
Embryotomie																													

Conditions de vêlage des primipares

	1991	1992	"1993"	1994	1995	1996	1997	1998	1999	2000	2001	2002	2003	2004	2005	2006	2007	Moyenne 1998-2007	Moyenne 2003-2007
Facile	91	91	90	89	90	91	94	84	84	84	86	84	85	81	81	80	78	82,6	81,0
Facile avec aide	4	7	8	8	9	7	5	13	12	12	11	13	11	14	15	16	17	13,4	14,6
Difficile	2	1	2	2	1	1	1	2	3	3	2	2	3	3	3	3	4	2,9	3,2
Césarienne	0	1	1	1	0	0	0	1	1	1	1	1	1	1	1	1	1	1,0	1,0

EVOCP14 A.HAVY
Institut de l'Élevage 2008

Conditions de vêlage des multipares





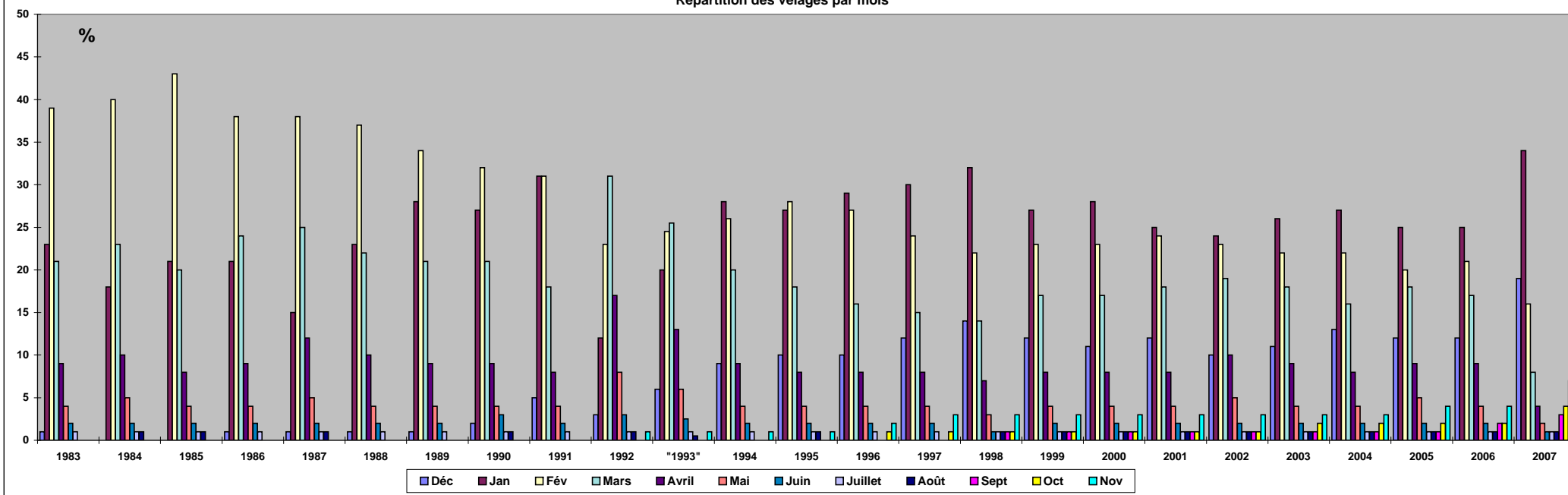
Evolution des périodes de vêlage (Primipares et Multipares) des vaches contrôlées



Répartition des vêlages (tous vêlages)

	1983	1984	1985	1986	1987	1988	1989	1990	1991	1992	"1993"	1994	1995	1996	1997	1998	1999	2000	2001	2002	2003	2004	2005	2006	2007	Moyenne 1983-2007	Moyenne 2003-2007	Moyenne 1983-1987	
 Août 	0	1	1	0	1	0	0	1	0	1	1	0	1	0	0	1	1	1	1	1	1	1	1	1	1	 Août 	1	1	1
 Sept 	0	0	0	0	0	0	0	0	0	0	0	0	0	0	0	1	1	1	1	1	1	1	1	2	3	 Sept 	1	2	0
 Oct 	0	0	0	0	0	0	0	0	0	0	0	0	0	1	1	1	1	1	1	1	2	2	2	2	4	 Oct 	1	2	0
 Nov 	0	0	0	0	0	0	0	0	0	1	1	1	1	2	3	3	3	3	3	3	3	3	4	4	7	 Nov 	2	4	0
 Déc 	1	0	0	1	1	1	1	2	5	3	6	9	10	10	12	14	12	11	12	10	11	13	12	12	19	 Déc 	8	13	1
 Jan 	23	18	21	21	15	23	28	27	31	12	20	28	27	29	30	32	27	28	25	24	26	27	25	25	34	 Jan 	25	27	20
 Fév 	39	40	43	38	38	37	34	32	31	23	25	26	28	27	24	22	23	23	24	23	22	22	20	21	16	 Fév 	28	20	40
 Mars 	21	23	20	24	25	22	21	21	18	31	26	20	18	16	15	14	17	17	18	19	18	16	18	17	8	 Mars 	19	15	23
 Avril 	9	10	8	9	12	10	9	9	8	17	13	9	8	8	8	7	8	8	8	10	9	8	9	9	4	 Avril 	9	8	10
 Mai 	4	5	4	4	5	4	4	4	4	8	6	4	4	4	4	3	4	4	4	5	4	4	5	4	2	 Mai 	4	4	4
 Juin 	2	2	2	2	2	2	2	3	2	3	3	2	2	2	2	1	2	2	2	2	2	2	2	2	1	 Juin 	2	2	2
 Juillet 	1	1	1	1	1	1	1	1	1	1	1	1	1	1	1	1	1	1	1	1	1	1	1	1	1	 Juillet 	1	1	1

Répartition des vêlages par mois

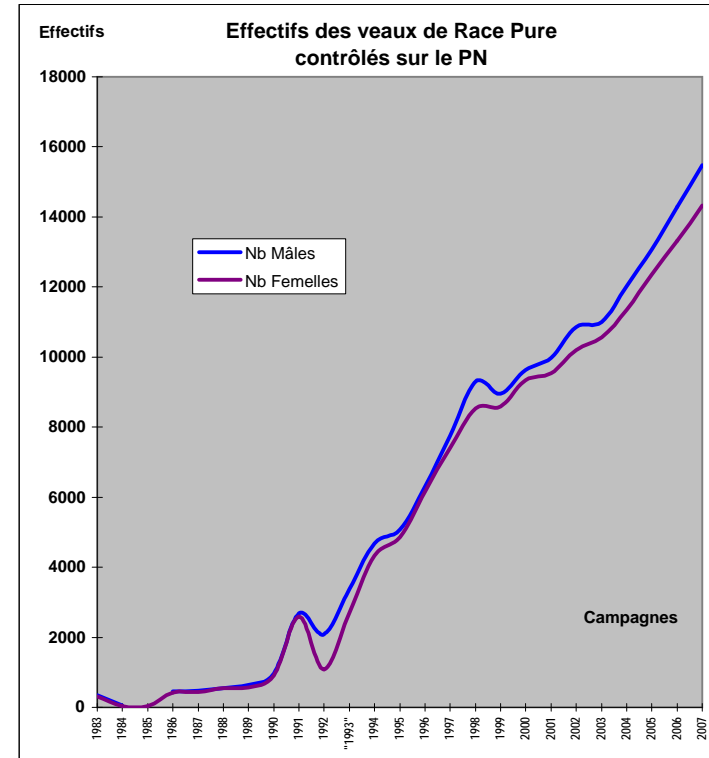


Répartition des premiers vêlages

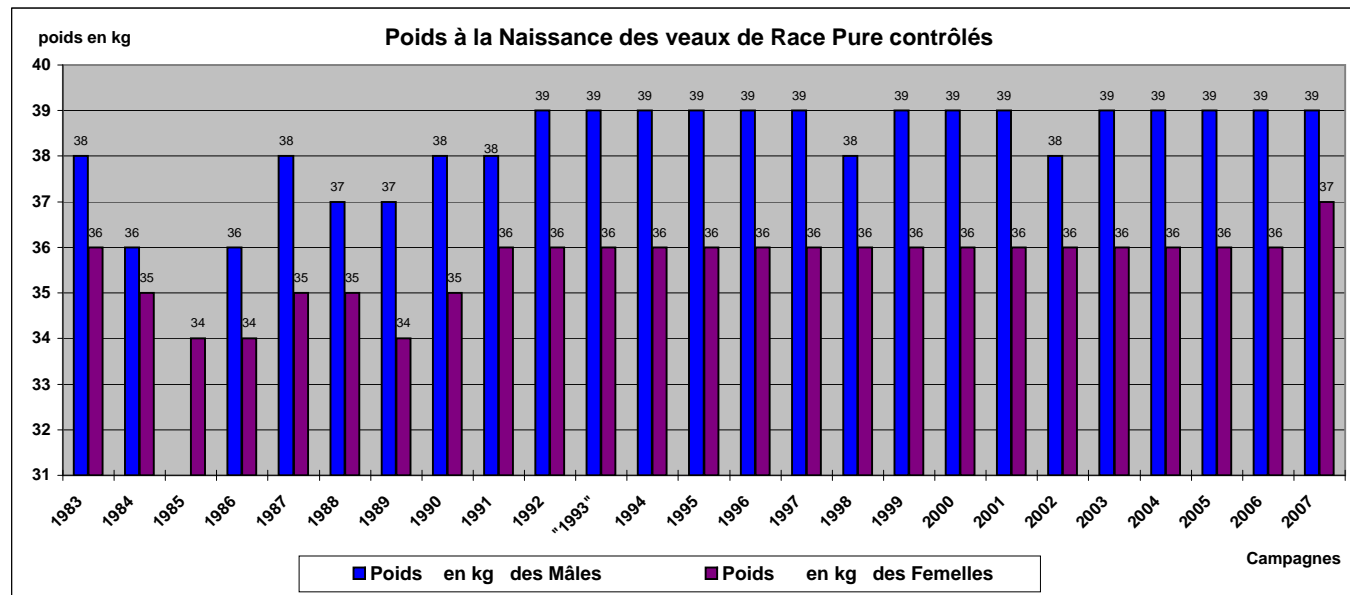
	1983	1984	1985	1986	1987	1988	1989	1990	1991	1992	1993	1994	1995	1996	1997	1998	1999	2000	2001	2002	2003	2004	2005	2006	2007	Moyenne 1983-2007	Moyenne 2003-2007	Moyenne 1983-1987	
 Août 	1	1	1	1	0	1	0	1	0	1	1	1	1	1	1	1	1	1	1	1	1	1	1	1	1	 Août 	1	1	1
 Sept 	0	0	0	0	0	0	0	0	0	0	1	1	1	1	0	1	1	1	1	1	1	1	2	2	2	 Sept 	1	2	0
 Oct 	0	0	0	0	0	0	0	0	0	1	1	0	1	1	2	1	1	2	1	1	3	2	3	4	3	 Oct 	1	3	0
 Nov 	0	0	0	0	0	0	0	0	1	1	2	2	3	4	5	5	5	5	3	3	6	3	6	6	4	 Nov 	3	5	0
 Déc 	2	1	1	1	1	0	2	6	10	4	11	17	17	15	18	21	19	19	12	12	18	13	19	18	12	 Déc 	11	16	1
 Jan 	30	26	30	32	27	39	41	40	42	16	28	39	36	39	38	38	38	37	25	25	37	27	32	35	25	 Jan 	33	31	29
 Fév 	40	41	44	37	41	36	32	28	25	25	22	19	21	21	19	17	17	17	24	24	17	22	17	17	21	 Fév 	26	19	41
 Mars 	15	17	13	16	19	14	13	13	12	30	20	10	10	9	9	8	9	9	17	17	10	16	10	8	17	 Mars 	14	12	16
 Avril 	6	7	6	7	7	5	5	6	5	14	11	7	4	4	4	4	4	5	9	9	3	8	4	4	8	 Avril 	6	5	7
 Mai 	3	4	2	3	3	2	3	3	3	6	4	2	3	2	2	2	3	2	4	4	2	4	3	3	4	 Mai 	3	3	3
 Juin 	2	2	2	2	1	2	2	2	1	2	2	1	2	2	1	1	1	1	2	2	2	1	2	1	2	 Juin 	2	2	2
 Juillet 	1	1	1	1	1	1	2	1	1	0	1	1	1	1	1	1	1	1	1	1	1	1	1	1	1	 Juillet 	1	1	1

Evolution du Poids Naissance des animaux de Race Pure Aubrac

Campagnes	Poids en kg des Mâles	Poids en kg des Femelles	Nb Mâles	Nb Femelles
1983	38	36	347	319
1984	36	35	49	38
1985		34		43
1986	36	34	450	413
1987	38	35	481	432
1988	37	35	549	540
1989	37	34	633	572
1990	38	35	963	916
1991	38	36	2691	2599
1992	39	36	2080	1071
"1993"	39	36	3377	2702
1994	39	36	4674	4332
1995	39	36	5074	4855
1996	39	36	6310	6160
1997	39	36	7749	7393
1998	38	36	9299	8534
1999	39	36	8962	8592
2000	39	36	9635	9346
2001	39	36	9983	9545
2002	38	36	10863	10189
2003	39	36	11007	10562
2004	39	36	12025	11354
2005	39	36	13058	12358
2006	39	36	14297	13330
2007	39	37	15478	14321
Moy. 2003 - 2007	39,0	36,2	13173	12385
Moy. 1990 - 1994	38,6	35,8	2757	2324
Moy. 1983 - 2007	38,3	35,6	6251	5621

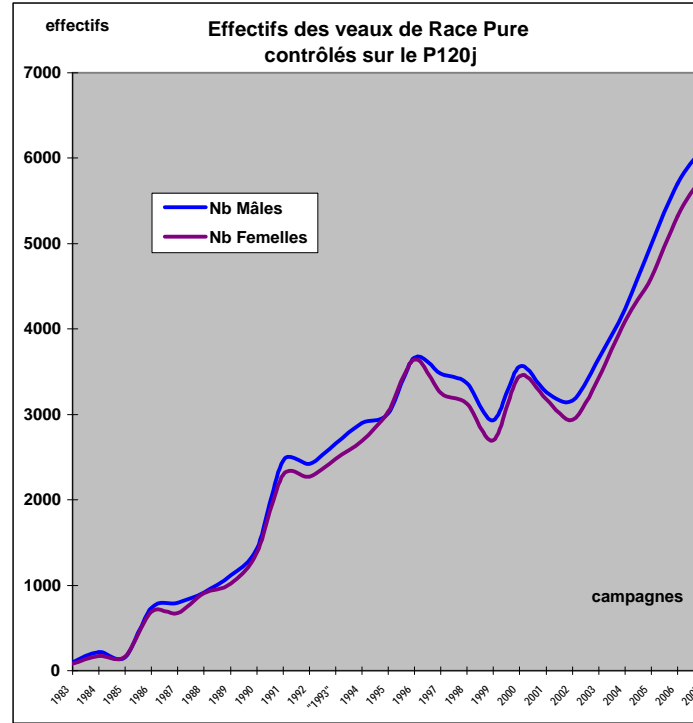


EVOCP14 A. A.HAVY
Institut de l'Élevage 2008

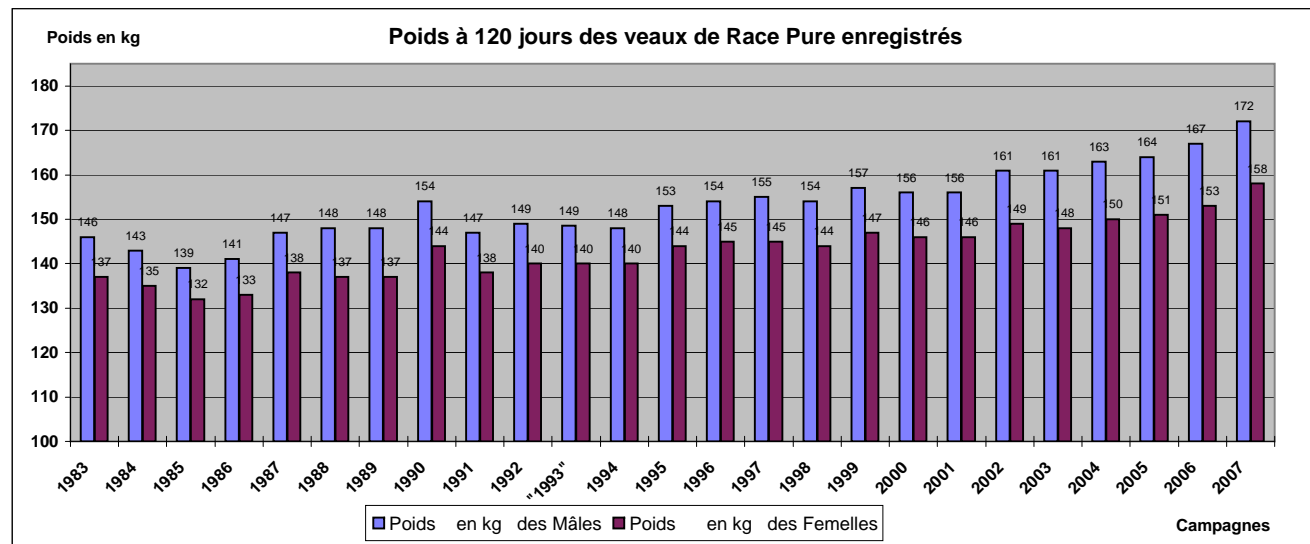


Evolution du Poids 120 j. des animaux de Race Pure Aubrac

Campagnes	Poids en kg des Mâles	Poids en kg des Femelles	Nb Mâles	Nb Femelles
1983	146	137	99	85
1984	143	135	220	175
1985	139	132	156	167
1986	141	133	737	693
1987	147	138	793	675
1988	148	137	918	907
1989	148	137	1117	1022
1990	154	144	1431	1387
1991	147	138	2457	2293
1992	149	140	2423	2270
"1993"	149	140	2664	2482
1994	148	140	2904	2694
1995	153	144	3010	3039
1996	154	145	3662	3644
1997	155	145	3474	3252
1998	154	144	3366	3127
1999	157	147	2927	2701
2000	156	146	3563	3446
2001	156	146	3257	3180
2002	161	149	3165	2937
2003	161	148	3658	3433
2004	163	150	4234	4089
2005	164	151	4988	4599
2006	167	153	5700	5321
2007	172	158	6131	5814
Moy. 2003 - 2007	165,4	152,0	4942	4651
Moy. 1990 - 1994	149,3	140,4	2376	2225
Moy. 1983 - 2007	153,3	143,1	2682	2537

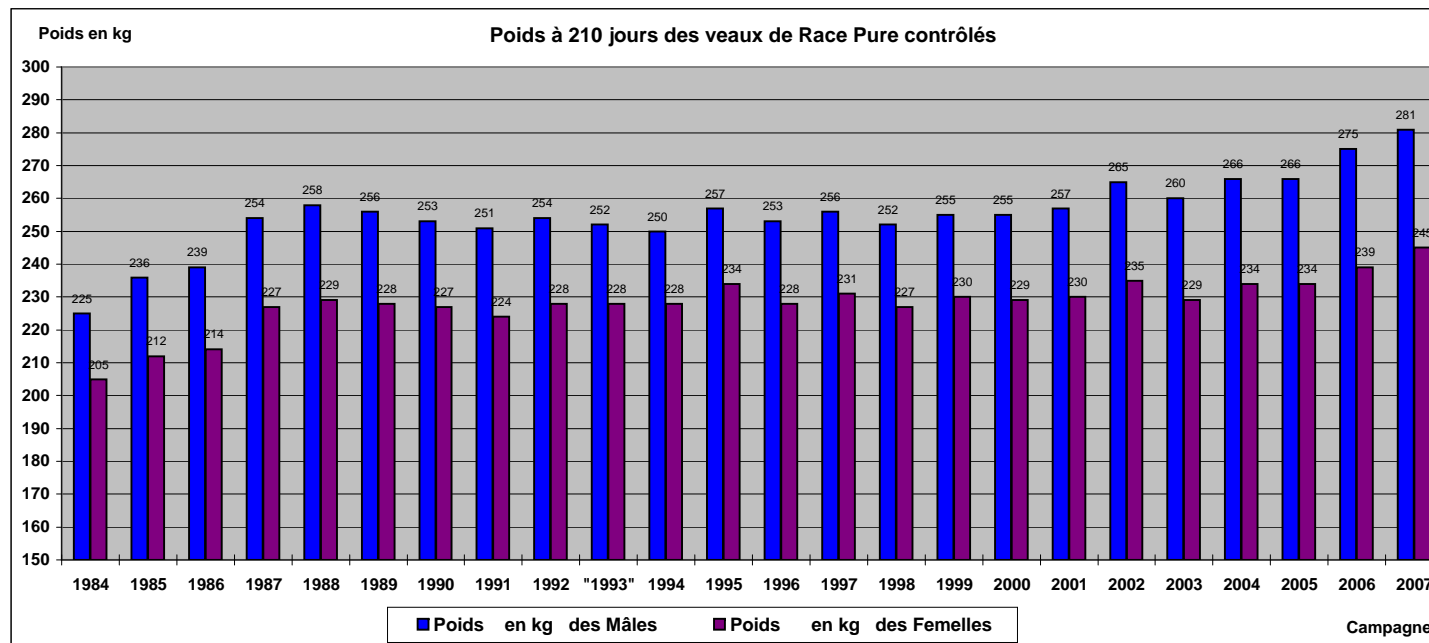
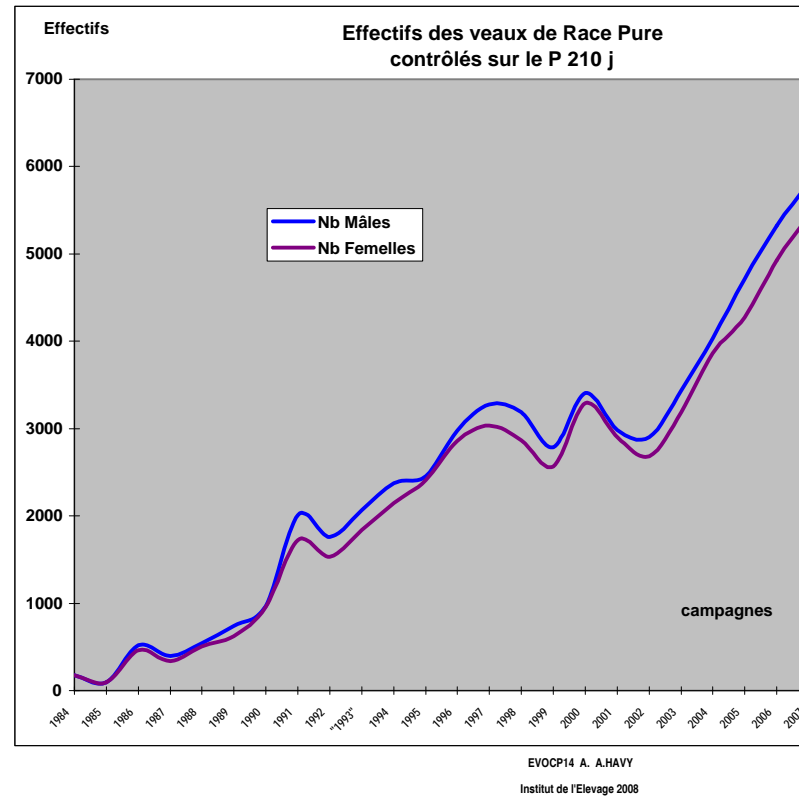


EVOCPI4 A. A.HAVY
Institut de l'Élevage 2008



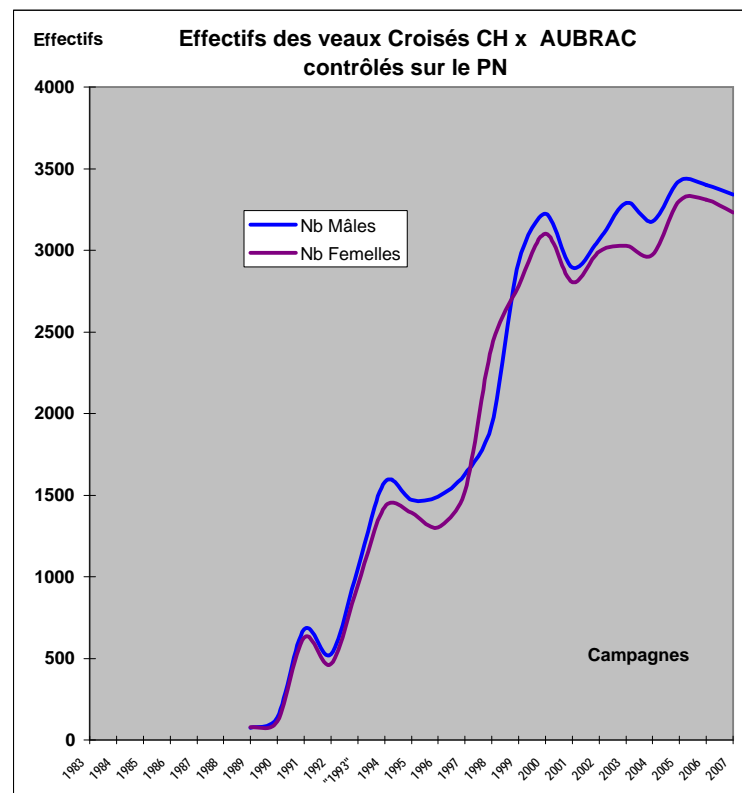
Evolution du Poids 210 j. des animaux de Race Pure Aubrac

Campagnes	Poids en kg des Mâles	Poids en kg des Femelles	Nb Mâles	Nb Femelles
1983				
1984	225	205	179	175
1985	236	212	95	94
1986	239	214	518	459
1987	254	227	395	334
1988	258	229	541	508
1989	256	228	743	625
1990	253	227	964	961
1991	251	224	2005	1723
1992	254	228	1762	1529
"1993"	252	228	2070	1837
1994	250	228	2377	2145
1995	257	234	2452	2415
1996	253	228	2977	2855
1997	256	231	3278	3031
1998	252	227	3188	2869
1999	255	230	2784	2569
2000	255	229	3411	3294
2001	257	230	2981	2904
2002	265	235	2899	2681
2003	260	229	3437	3185
2004	266	234	4028	3863
2005	266	234	4712	4276
2006	275	239	5325	4927
2007	281	245	5802	5435
Moy. 2003 - 2007	269,6	236,2	4661	4337
Moy. 1990 - 1994	252,0	227,0	1836	1639
Moy. 1983 - 2007	255,3	228,1	2455	2279

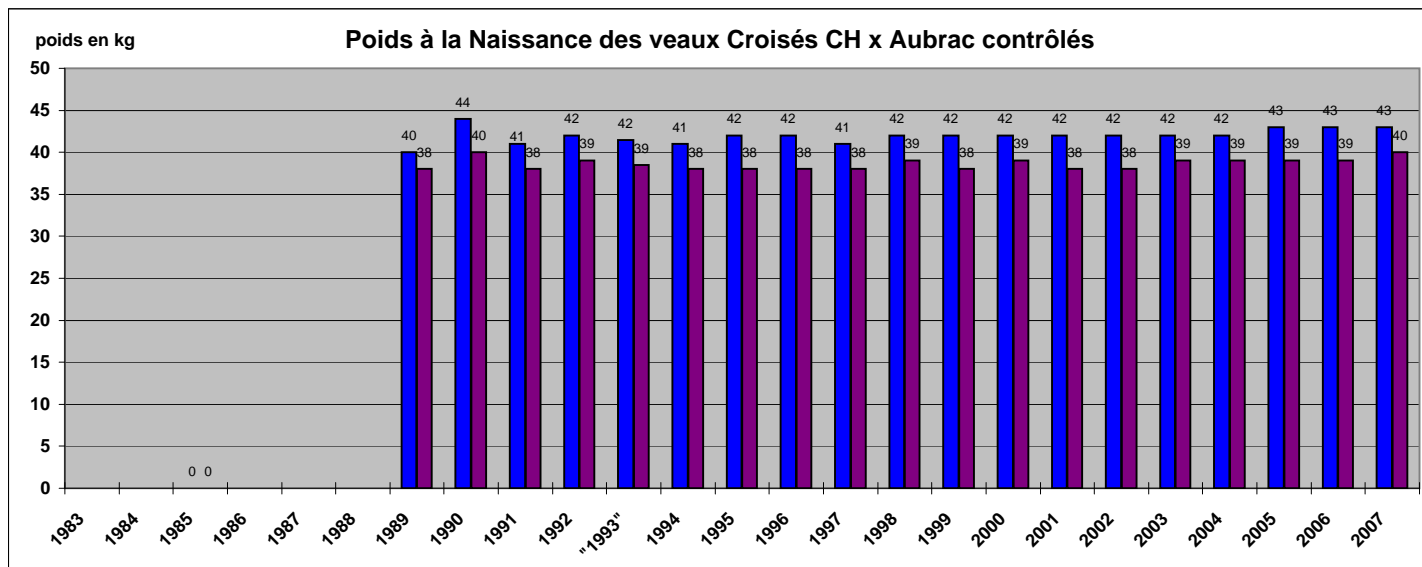


Evolution du Poids Naissance des animaux Croisés CH x Aubrac

Campagnes	Poids en kg des Mâles	Poids en kg des Femelles	Nb Mâles	Nb Femelles
1983				
1984				
1985	ND	ND	ND	ND
1986				
1987				
1988				
1989	40	38	76	80
1990	44	40	137	112
1991	41	38	680	626
1992	42	39	524	467
"1993"	42	39	1052	948
1994	41	38	1580	1428
1995	42	38	1471	1392
1996	42	38	1491	1302
1997	41	38	1629	1523
1998	42	39	1932	2406
1999	42	38	2926	2781
2000	42	39	3222	3103
2001	42	38	2896	2804
2002	42	38	3068	2992
2003	42	39	3290	3026
2004	42	39	3177	2973
2005	43	39	3422	3302
2006	43	39	3400	3310
2007	43	40	3343	3230
Moy. 2003 - 2007	42,6	39,2	3326	3168
Moy. 1990 - 1994	41,9	38,7	795	716
Moy. 1983 - 2007	42,0	38,6	2069	1990



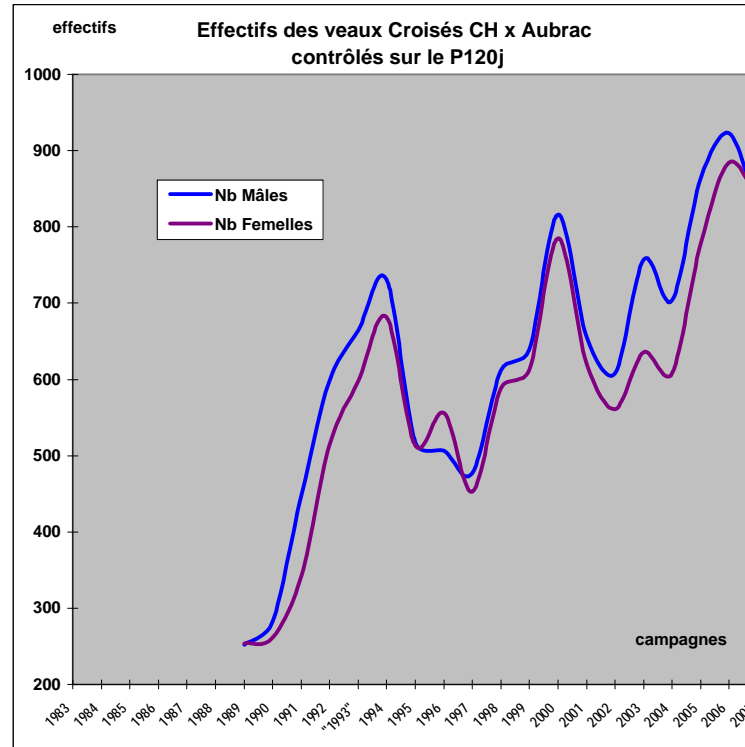
EVOC14 A. A.HAVY
Institut de l'Élevage 2008



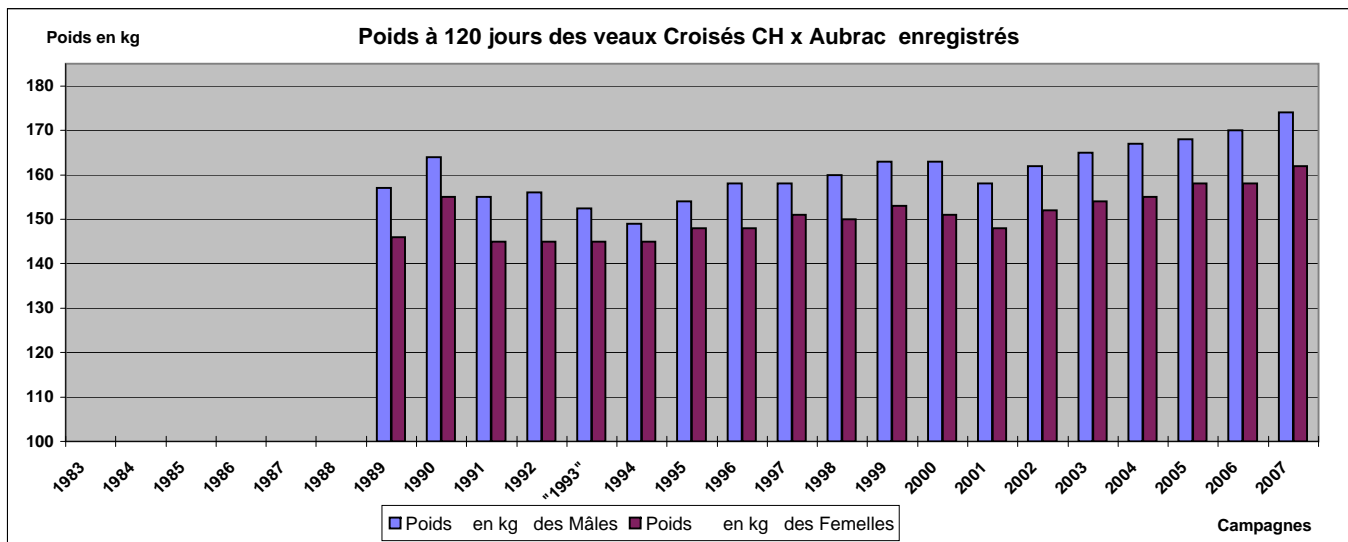


Evolution du Poids 120 j. des animaux Croisés CH x Aubrac

Campagnes	Poids en kg des Mâles	Poids en kg des Femelles	Nb Mâles	Nb Femelles
1983				
1984				
1985	ND	ND	ND	ND
1986				
1987				
1988				
1989	157	146	252	254
1990	164	155	282	261
1991	155	145	448	342
1992	156	145	598	514
"1993"	153	145	665	598
1994	149	145	731	682
1995	154	148	517	513
1996	158	148	506	556
1997	158	151	477	453
1998	160	150	612	589
1999	163	153	639	612
2000	163	151	816	785
2001	158	148	655	620
2002	162	152	608	561
2003	165	154	757	636
2004	167	155	704	608
2005	168	158	864	778
2006	170	158	923	884
2007	174	162	825	838
Moy. 2003 - 2007	168,8	157,4	815	749
Moy. 1990 - 1994	155,3	147,0	545	479
Moy. 1983 - 2007	160,7	151,0	625	583



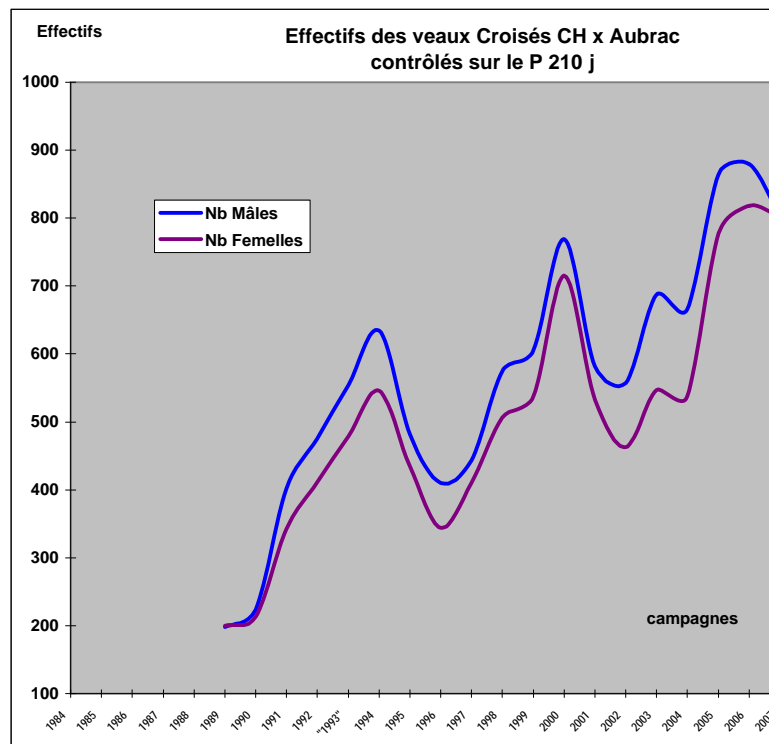
EVOCPI4 A. A.HAVY
Institut de l'Élevage 2008





Evolution du Poids 210 j. des animaux Croisés CH x Aubrac

Campagnes	Poids en kg des Mâles	Poids en kg des Femelles	Nb Mâles	Nb Femelles
1983				
1984				
1985	ND	ND	ND	ND
1986				
1987				
1988				
1989	272	238	198	200
1990	272	243	223	213
1991	266	236	402	342
1992	268	239	475	411
"1993"	261	239	555	479
1994	253	238	634	546
1995	257	239	482	435
1996	262	238	410	344
1997	261	239	443	410
1998	261	238	574	506
1999	266	243	606	538
2000	265	237	769	715
2001	259	235	582	533
2002	267	240	557	463
2003	267	238	687	547
2004	273	243	665	537
2005	275	246	864	778
2006	282	249	879	818
2007	286	253	804	802
Moy. 2003 - 2007	276,6	245,8	780	696
Moy. 1990 - 1994	263,9	238,9	458	398
Moy. 1983 - 2007	267,0	240,6	569	506



EVOCPI4 A. A.HAVY
Institut de l'Élevage 2008

