

AUBRAC

Insemination



2010

M I D A T E S T

www.midatest.fr



MIDATEST
LA CERTITUDE DES PERFORMANCES



DRAKKAR



NOUVEAU

Non porteur gène mh

Numéro Nat : 15 28 367 949 Code IE : 14 76539

Né le : 01/01/08
Chez : Mr GUY BARRIOL
Paulhagol
15230 CEZENS

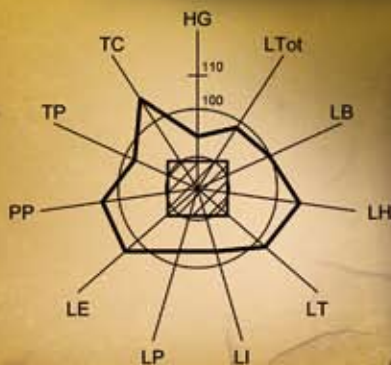
ASCENDANCE

Père VAINQUEUR Numéro nat : 15 24 448 809 ISEVR : 99	Mère TAQUINE Numéro nat : 15 22 017 135 ISU : 112 - IVMAT : 112 NG HB : 80 - IVV : 420 j
--	---

GPP NEW DELHI N° 12 97 015 549	GMP SAFRANE N° 15 20 365 704	GPM NESTOR N° 15 97 008 969	GMM NERVEUSE N° : 15 97 041 646
---	---	--	--

CONSEILS D'UTILISATION :

Ce taureau de type mixte viande, brille surtout par la qualité de ses largeurs tant dans l'avant que dans l'arrière main. La commission de choix pour la sortie station, a été impressionnée par la qualité morphologique de son bassin et sa longueur de culotte. Il devrait améliorer les profondeurs et les épaisseurs de sa descendance. Son utilisation reste déconseillée sur les filles de VOICI en raison de la lignée paternelle NOBEL commune.

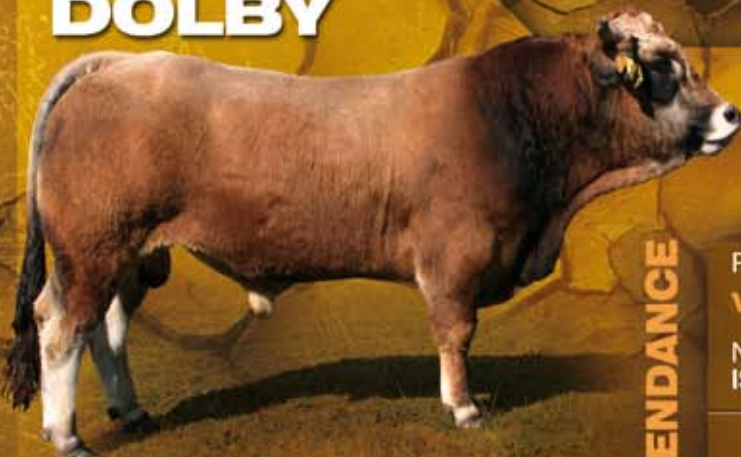


EVALUATION EN STATION SUR PERFORMANCES PROPRES

IMOCR	113
Croissance	95
Développement Musculaire	105
Développement Squelettique	107
Qualités de race	111
Aptitudes Fonctionnelles	119
Note Herd Book	83

AU.SE.08

DOLBY



NOUVEAU

Non porteur gène mh

Numéro Nat : 48 08 127 549 Code IE : 14 76538

Né le : 03/02/08
Au : GAEC BATIFOL
48100 LE BUISSON

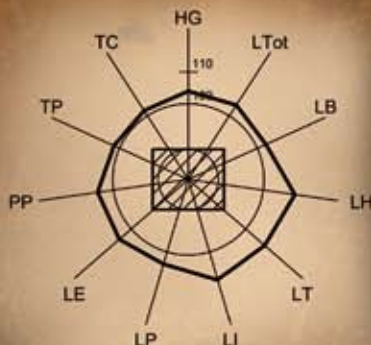
ASCENDANCE

Père VICTOR Numéro nat : 15 24 419 039 ISEVR : 102	Mère UTOPIE Numéro nat : 48 03 047 137 ISU : 120 - IVMAT : 117 NG HB : 82 - IVV : 381 j
--	--

GPP SYMPA N° 15 19 064 570	GMP LAVANDE N° 15 95 007 403	GPM ROLEX N° 48 20 002 707	GMM PAMELA N° 12 99 013 751
---	---	---	--

CONSEILS D'UTILISATION :

Avec de bonnes garanties en terme de qualités maternelles grâce à ses ascendants, DOLBY est également intéressant pour la production de brouards. Ce taureau de type mixte élevage a réalisé d'excellentes performances station sur tous les postes morphologiques. Très harmonieux en longueur avec d'excellents aplombs, il présente une tendance à améliorer le Développement Squelettique et la Croissance. En terme d'accouplements, si l'épaisseur de filet doit être protégée, il faudra également éviter son utilisation sur les filles de PRUNEAU, d'ORFEVRE et de JLANDAIS.



EVALUATION EN STATION SUR PERFORMANCES PROPRES

IMOCR	111
Croissance	104
Développement Musculaire	96
Développement Squelettique	108
Qualités de race	103
Aptitudes Fonctionnelles	114
Note Herd Book	81

AU.SE.08

CAPITAIN



CONSEILS D'UTILISATION :

CAPITAIN est issu d'un accouplement axé sur les Facilités de Naissance, par son père PASTOUR (IFNais 111). Il a exprimé en station un type mixte élevage tardif avec d'excellentes Qualités de race. Solide sur ses aplombs, avec des ascendants qui présentent d'excellentes performances de reproduction et de longévité, il est principalement préconisé pour procréer des femelles de renouvellement. Au vu de son pedigree, son utilisation n'est pas conseillée sur les filles de LIORAN et USHUAIA.

NOUVEAU

Non porteur gène mh

Numéro Nat : 48 08 018 008 Code IE : 14 76537

Né le : 07/12/07

Au : GAEC CAYREL DE RESSOUCHES
48100 LE BUISSON

ASCENDANCE

Père		Mère	
PASTOUR		ONDINE	
Numéro nat : 12 99 014 430		Numéro nat : 48 98 124 330	
ISEVR : 93		ISU : 107 - IVMAT : 101	
		NG HB : 80 - IVV : 363 j	
GPP	GMP	GPM	GMM
NINO	MUSCADE	LIORAN AIA	LYRE
N° 12 97 009 910	N° 12 96 020 962	N° 15 95 031 647	N° 48 95 090 505

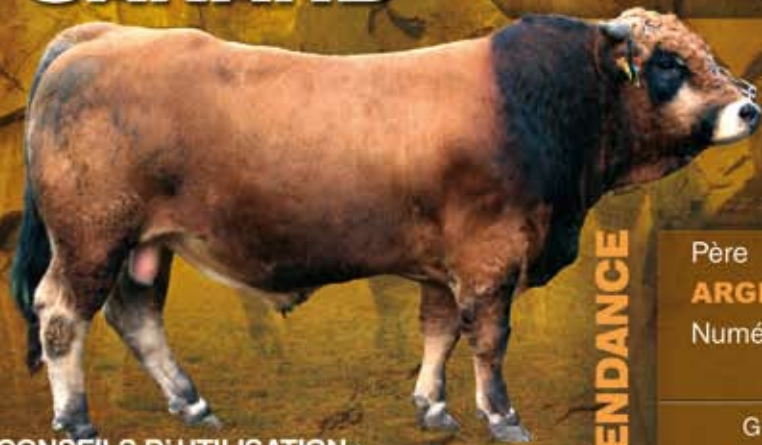
EVALUATION EN STATION SUR PERFORMANCES PROPRES

IMOCR	104
Croissance	93
Développement Musculaire	103
Développement Squelettique	101
Qualités de race	114
Aptitudes Fonctionnelles	107
Note Herd Book	83

AU.SE.08



CANARD



CONSEILS D'UTILISATION :

Avec un pedigree peu diffusé par insémination, hormis HECTOR et son fils JLANDAIS, CANARD propose un montage remarquable pour ses facilités de naissance. Ses notes d'ouverture pelvienne élevées lui permettront certainement de procréer des femelles avec d'excellentes aptitudes au vêlage et du potentiel en allaitement. Taureau très harmonieux, CANARD présente de bonnes aptitudes fonctionnelles. Aplombs et rectitude de dessus sont les atouts morphologiques majeurs de ce géniteur, aux illustres origines maternelles (HARPON, HONDA, VENUS).

ASCENDANCE

Père		Mère	
ARGENT		TAUPE	
Numéro nat : 48 05 112 023		Numéro nat : 15 22 173 243	
		ISU : 112 - IVMAT : 103	
		NG HB : 81 - IVV : 365 j	
GPP	GMP	GPM	GMM
RAMIER	LORRAINE	PARADIS	LEBRE
N°12 00 051 212	N°48 95 090 507	N°15 19 099 250	N°15 95 008 506

EVALUATION EN STATION SUR PERFORMANCES PROPRES

IMOCR	106
Croissance	99
Développement Musculaire	95
Développement Squelettique	103
Qualités de race	105
Aptitudes Fonctionnelles	113
Note Herd Book	80

AU.SE.08



LES TAUREAUX EVALUÉS EN STATION

BILL



Non porteur gène mh

Numéro Nat : **48 06 026 046** Code IE : **14 72191**

Né le : **09/01/2006**

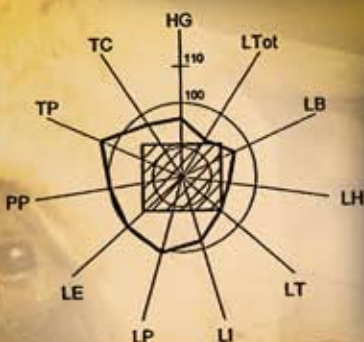
Chez : **Madame Jeanine SEGUIN - Le Brusquet**
48100 ANTRENAS

ASCENDANCE

Père		Mère	
ROUSSEL		SUBLIME	
Numéro nat : 12 01 043 901 ISEVR : 104		Numéro nat : 48 01 015 541 ISU : 103 - IVMAT : 99 NG HB : 79 - IVV : 362 j	
GPP	GMP	GPM	GMM
JOYEUX	FREZADE	OTTON	OISIVE
N° 12 94 014 157	N° 12 90 018 731	N° 12 98 008 417	N° 48 98 134 524

CONSEILS D'UTILISATION :

Taureau de type Elevage, BILL est doté d'un très bon bassin avec une ouverture pelvienne remarquable. Il présente une arrière-main développée. Conseillé sur génisses, il ne doit toutefois pas être accouplé avec les filles de PRUNEAU IA.



ÉVALUATION EN STATION SUR PERFORMANCES PROPRES

IMOCR	97
Croissance	97
Développement Musculaire	100
Développement Squelettique	93
Qualités de race	103
Aptitudes Fonctionnelles	101
Note Herd Book	82

AU.SE.08

ANDALOU



Non porteur gène mh

Numéro Nat : **48 06 009 293** Code IE : **14 72189**

Né le : **22/12/2005**

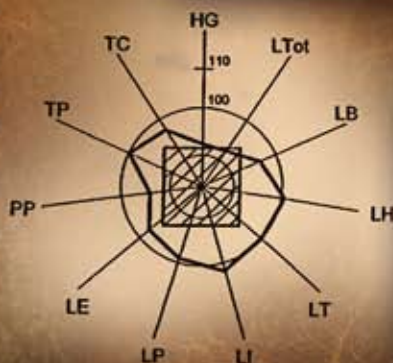
Chez : **GAEC SAINT-LAURENT - REY**
48100 SAINT-LAURENT DE MURET

ASCENDANCE

Père		Mère	
URUBU - AIA		NAVARRÉ	
Numéro nat : 15 23 115 415 ISEVR : 110		Numéro nat : 48 97 116 953 ISU : 115 - IVMAT : 112 NG HB : 81 - IVV : 378 j	
GPP	GMP	GPM	GMM
POMPON	FURETTE	JOEL	JAVA
N° 12 99 031 618	N° 15 91 010 525	N° 12 94 023 702	N° 48 94 082 116

CONSEILS D'UTILISATION :

Taureau compact, ANDALOU présente un corps à la morphologie très soudé, hérité de son père URUBU (IA). Il possède de très bonnes largeurs de bassin et de dessus. Son utilisation est optimale sur des grandes vaches manquant d'épaisseur. Il conviendra de ne pas l'utiliser sur les filles d'URUBU ou FESTIVAL.



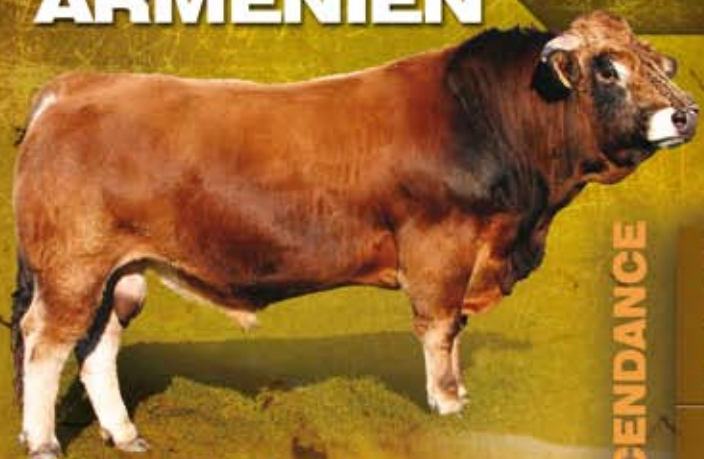
ÉVALUATION EN STATION SUR PERFORMANCES PROPRES

IMOCR	103
Croissance	98
Développement Musculaire	106
Développement Squelettique	94
Qualités de race	110
Aptitudes Fonctionnelles	105
Note Herd Book	82

AU.SE.08

LES TAUREAUX CONFIRMÉS SUR VALEURS DES PRODUITS AU SEVRAGE

ARMENIEN



CONNECTEUR

Non porteur gène mh

Numéro Nat : 15 25 196 826 Code IE : 14 70101

Né le : 16/01/2005
Chez : Monsieur Gérard LACROIX - Joux
15230 GOURDIEGES

ASCENDANCE

Père TURIN AIA Numéro Nat : 12 02 032 834 ISEVR : 107 IVMAT : 106		Mère HOLLANDE Numéro Nat : 15 92 046 709 ISU : 115 - IVMAT : 119 NG HB : 80 - IVV : 394 j	
GPP PRIBAT N° 12 99 006 172	GMP NAPLES N° 12 97 010 424	GPM DAMET N° 15 88 040 921	GMM CARDINE N° 15 87 032 236

CONSEILS D'UTILISATION :

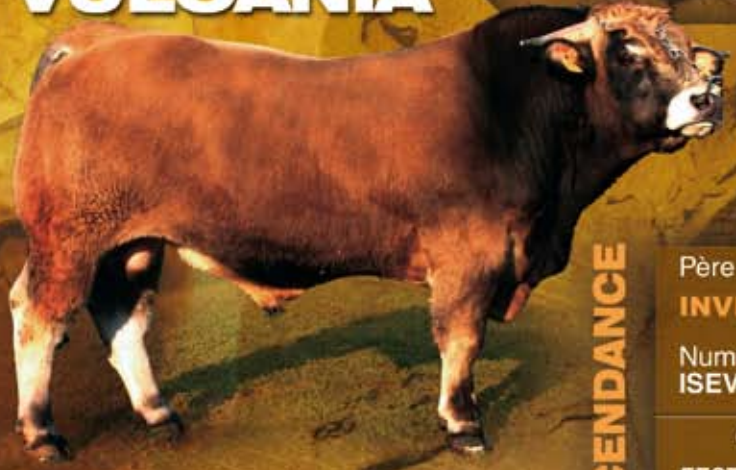
ARMENIEN est un taureau très long. Il transmet beaucoup de robustesse, de gabarit et de croissance sans pour autant altérer les Facilités de Naissance. HOLLANDE, sa mère et NAPLES, sa grand-mère paternelle sont des mères à taureaux Elite possédant des capacités d'allaitement incontestables. ARMENIEN présente une excellente ouverture pelvienne. Issu d'une origine très peu utilisée en IA, il sera aisé de l'exploiter dans vos cheptels, excepté sur la descendance d'ASEIGNOUR.



ÉVALUATION EN FERME SUR DESCENDANCE AU SEVRAGE

ISEVR (CD : 0,90)	103
IFNAIS	105
CRsev	100
DMsev	94
DSsev	112
Note Herd Book AU.PF 08	82

VULCANIA



CONNECTEUR

Non porteur gène mh

Numéro Nat : 12 04 053 618 Code IE : 14 67992

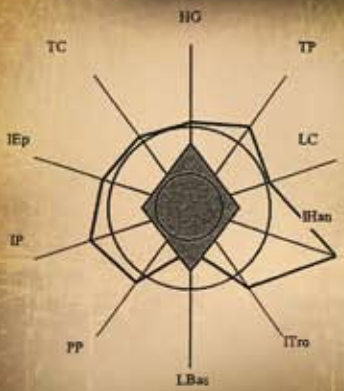
Né le : 14/01/04
Au : GAEC DE THENIERES - NAYROLLES
Puech Redon
12460 ST SYMPHORIEN

ASCENDANCE

Père INVINCIBLE AIA Numéro nat : 48 93 068 203 ISEVR : 98 - IVMAT : 102		Mère LAVANDE Numéro nat : 12 95 014 136 ISU : 126 - IVMAT : 118 NG HB : 82 - IVV : 366 j	
GPP FESTIVAL AIA N° 48 90 042 600	GMP DRAGONNE N° 48 88 030 244	GPM HOLLANDAIS N° 12 92 020 825	GMM CHAMPAGNE N° 12 62 034 478

CONSEILS D'UTILISATION :

Issu de deux lignées reconnues (INVINCIBLE AIA sur LAVANDE), VULCANIA est un taureau de type Mixte-Elevage. Il transmet du format et du gabarit à sa descendance tout en préservant la conformation musculaire. Il convient toutefois de l'accoupler sur des vaches ayant une bonne avant main. A éviter sur les filles de FESTIVAL, INVINCIBLE et ASEIGNOUR.



ÉVALUATION EN FERME SUR DESCENDANCE AU SEVRAGE

ISEVR (CD : 0,98)	100
IFNAIS	97
CRsev	102
DMsev	100
DSsev	108
Note Herd Book AU.PF 08	84

LES TAUREAUX CONFIRMÉS SUR VALEURS MATERNELLES DES FILLES

OBELIX

Non porteur gène mh



Numéro Nat : 15 98 073 057 Code IE : 14 76923

Né le : 04/02/1998

Chez : Mr JEAN-LOUIS BATIFOL - VEDRINES
15110 CHAUDES AIGUES

ASCENDANCE

Père		Mère	
HARPON		JEUNESSE	
Numéro nat : 12 92 013 981		Numéro nat : 15 94 058 546	
ISEVR : 99 - ALait : 123		ISU : 97 - ALait : 107 - IVMAT : 96	
IVMAT : 123		NG HB : 79 - IVV : 378 j	
GPP	GMP	GPM	GMM
BIZERT	EUREKA	TURQ	REDONDE
N° 12 89 016 316	N° 12 89 016 313	N° 15 90 077 438	N° 15 84 076 278

CONSEILS D'UTILISATION :

Taureau adulte de type tardif, OBELIX est favorablement indexé sur descendance. Il est le taureau idéal pour la production de femelles de renouvellement.

Outre la qualité de son indexation IBOVAL, OBELIX produit des filles très racées qui se distinguent à l'âge adulte par la qualité de leur bassin et l'excellence de leur capacité d'allaitement (ALAIT : 118). Après avoir brillé par ses qualités morphologiques et raciales dans de multiples manifestations, OBELIX est aussi aujourd'hui reconnu pour ses performances en ferme. Pour optimiser les accouplements, il conviendra cependant de protéger l'épaisseur de dessus et l'avant-main. OBELIX ne devra pas être utilisé sur la descendance HARPON (REMUS) et BAYON (JLANDAIS).

ÉVALUATION EN FERME SUR DESCENDANCE AU SEVRAGE

IVMAT : (CD : 0,73)	114
IFNAIS	98
CRsev	98
DMsev	92
DSsev	103
ISEVR : (CD : 0,84)	92
AVEL	113
ALait	120
Note Herd Book	83

AU,PF,08

JLANDAIS

CONNECTEUR

Non porteur gène mh



Numéro Nat : 48 95 094 907 Code IE : 14 43688

Né le : 20/12/1994

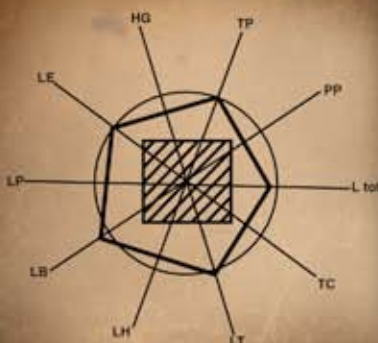
Au : GAEC SEGUIN
La Baraque du Plo
48100 ANTRENAS

ASCENDANCE

Père		Mère	
HECTOR - AIA		GIRONDE	
Numéro nat : 12 92 015 236		Numéro nat : 48 91 054 198	
ISEVR : 100 - IVMAT : 103		ISU : 111 - IVMAT : 99	
		NG HB : 82 - IVV : 413 j	
GPP	GMP	GPM	GMM
GIROND	ALTESSE	BAYON - AIA	OSEILLE
N° 12 88 014 163	N° 12 85 042 656	N° 12 86 011 567	N° 48 84 015 642

CONSEILS D'UTILISATION :

Véritable taureau améliorateur, JLANDAIS apportera épaisseurs du dessus et Qualités de race. Pour obtenir d'excellents résultats, il convient de l'accoupler sur des vaches présentant de la taille et des longueurs en évitant toutefois les filles de BAYON, DESIR, HARLEM et HECTOR. Le potentiel laitier de ses filles en fait un père à génisses de renouvellement de tout premier ordre, utilisable sur la lignée d'ASEIGNOUR.



ÉVALUATION EN FERME SUR DESCENDANCE AU SEVRAGE

IVMAT : (CD : 0,91)	105
IFNAIS	97
CRsev	98
DMsev	105
DSsev	99
ISEVR : (CD : 0,97)	99
AVEL	102
ALait	108
Note Herd Book	84

AU,PF,08

AUTRES TAUREAUX DISPONIBLES EN 2010



REMUS

Code IE : 14 58927
Né à l'EARL PEYRAC
LA GRATARELLE
12340 CRUEJOULS
AU.PF. 08

CONNECTEUR

Père : MICKEY
GPM : CADEL
GPP : HARPON

REMUS est un excellent taureau d'élevage, racé et améliorateur dans le Développement Squelettique et les bassins. Issu d'une souche maternelle reconnue, les filles de REMUS confirment les qualités d'élevage attendues de cette lignée. Il conviendra de l'accoupler sur des vaches bien conformées. Utilisable sur génisses.

IFNAIS	101
CRsev	104
DMsev	90
DSsev	104
ISEVR (CD : 0,93)	97
IVMAT (CD : 0,82)	113
ALait	120
Note HB	82



RIVAL

Code IE : 14 56930
Né chez : Mr Jean-François
MERIC Vergnecroze
48100 SAINT LAURENT
AU.PF. 08

CONNECTEUR

Père : JOVIAL
GPM : GENERAL
GPP : SUPER

RIVAL est un taureau puissant à privilégier sur vaches. Sa descendance est homogène marquée par une grande régularité dans le Développement Musculaire, le Développement Squelettique et la Croissance. Les capacités d'allaitement de ses filles sont avérées.

IFNAIS	92
CRsev	102
DMsev	102
DSsev	104
ISEVR (CD : 0,94)	95
IVMAT (CD : 0,85)	99
ALait	110
Note HB	82



BOGOSSE

Code IE : 14 72190
Né à l'EARL VALETTE
LES VIALARS
12210 LAGUIOLE
AU.SE. 08

Père : POUMEL
GPM : TAUPET
GPP : MIGNON

BOGOSSE est un taureau racé et développé. Robuste et fermé au grasset, il possède un avant puissant, une culotte longue et un bon bassin. Il a réalisé d'excellentes performances en centre d'évaluation.

IMOCR	109
Croissance	101
Développement Musculaire	102
Développement Squelettique	112
Qualités de Race	110
Aptitudes Fonctionnelles	104
Note HB	82



VELCRO

Code IE : 14 67993
Né au : GAEC BONIFACIE
LES CHAZETTES
15230 CEZENS
AU.PF. 08

CONNECTEUR

Père : SENEGAL
GPM : HEROS
GPP : MARQUIS

VELCRO est un compromis idéal dans vos choix d'accouplements. Il engendre des mâles puissants et lourds et des filles de type Mixte. VELCRO est à éviter sur les descendantes de GOELAND et sur génisses.

IFNAIS	88
CRsev	108
DMsev	105
DSsev	109
ISEVR (CD : 0,96)	98
Note HB	82



VOICI

Code IE : 14 67994
Né le au : GAEC BOS
LE FAYET
15230 PIERREFORT
AU.PF. 08

CONNECTEUR

Père : NOBEL
GPM : GRIFFON
GPP : JOYEUX

VOICI apporte des animaux précoces, marqués par une forte croissance et du format dès leur plus jeune âge. Son pedigree rend VOICI facilement utilisable dans vos accouplements. Il faudra cependant éviter son utilisation sur les filles de RENAULT.

IFNAIS	96
CRsev	111
DMsev	102
DSsev	110
ISEVR (CD : 0,97)	107
Note HB	83



BISON

Code IE : 14 72192
Né chez : Mr Paul CROUZAT
Les Ducs 48140 LE
MALZIEU FORAIN
AU.SE. 08

Père : VISON
GPM : JOYEUX
GPP : SUQUET

De type Mixte-Viande, BISON est épais, robuste et harmonieux. Il apporte de la croissance, des masses musculaires sur le dessus sans altérer les Qualités de race. Facilement utilisable sur toutes souches, excepté les filles de LIORAN et USHUAIA.

IMOCR	104
Croissance	105
Développement Musculaire	111
Développement Squelettique	100
Qualités de race	106
Aptitudes Fonctionnelles	94
Note HB	82

Légendes

HG : Hauteur au Garrot
LT : Longueur du Tronc
HP : Hauteur de Poitrine (PP)
LP : Largeur de Poitrine
LE : Largeur aux Epaules
LH : Largeur aux Hanches
LB : Longueur de Bassin
LTot : Longueur Totale

LTR : Largeur aux Trochanters
LPF : Largeur pointe Fesse (LI)
TP : Tour de Poitrine
TC : Tour de Canon
HSP : Hauteur Sacro Pelvienne
BIM : Largeur Bi-iliaque Médiane

IFNAIS : Index Facilité de Naissance
CRsev : Potentiel de Croissance au Sevrage
DMsev : Développement Musculaire au Sevrage
DSsev : Développement Squelettique au Sevrage
ISEVR : Index Synthétique de Sélection au Sevrage
ALait : Aptitude à l'Allaitement
IVMAT : Index de Valeur Maternelle Synthétique au Sevrage
CD : Coefficient de Détermination

CALENDRIER 2010

Salon International de l'Agriculture (PARIS) - Du 27 février au 7 mars 2010

Ventes à la Station d'Evaluation de La Borie de l'Aubrac (12) - Le 27 mars et le 10 avril 2010

Sommet de l'Elevage (COURNON) - Du 6 au 8 octobre 2010

Concours Spécial à AUMONT D'AUBRAC (48) - Les 16 et 17 octobre 2010

LA SÉLECTION EN RACE AUBRAC

Troupeau national de 144 000 mères (source IPG 2008)

Base de sélection : 38 000 mères confirmées par le Herd Book (26,40%)



Le choix des animaux est réalisé par une commission d'éleveurs mandatés par le Conseil d'Administration du Herd-Book Aubrac (UNION Aubrac) en liaison avec MIDATEST, les EDE et les coopératives d'insémination.

UPRA AUBRAC - 2, rue Pasteur - 12000 RODEZ
Tél : 05 65 73 15 62 - Fax : 05 65 73 15 61
www.race-aubrac.com union-aubrac@arsoe-soual.com

MIDATEST - Les Nauzes - 81580 SOUAL
Tél : 05 63 82 52 75 - Fax : 05 63 75 54 59
www.midatest.fr midatest@midatest.fr

Quels critères de sélection sur ces jeunes mâles ?

SUR LEUR MÈRES :

Fécondité

I.V.V.M = Intervalle moyen en jours entre deux vêlages successifs.

Longévité

Nombre de vêlages de la mère.

Date du vêlage

Période favorable : mi-décembre à mi-mars.

Age au premier vêlage

Inférieur à 38 mois.

Production

Indexation en VA4.

SUR L'INDIVIDU AVANT ENTRÉE EN STATION :

Origines

Généalogie.

Poids au sevrage

Qualité laitière de la mère.

Développement squelettique (DS)

Gabarit, format.

Développement musculaire (DM)

Pointage.

Aptitudes fonctionnelles

Pointage.

Qualités de race

Conformité au standard de la race.

SUR L'INDIVIDU EN CONTRÔLE :

Précocité de l'animal

Aptitude à extérioriser un format adulte très rapidement. Mensurations externes.

Capacité de croissance

Poids à Age Type (PAT) et Gain de Croissance Moyen Quotidien (GMQ). Moyens utilisés : pesées mensuelles et pointages (à l'entrée et à la sortie).

Rusticité

Valorisation d'une alimentation grossière : les ¾ de la ration sont composés de foin. Evaluation à l'attache (aplombs).

Qualités de vêlage

Mesure de la surface interne du bassin = pelvimétrie (HSP-BIM).

A l'issue des contrôles, des indices sont calculés par l'Institut de l'Élevage et l'INRA (protocole national) à partir des pesées, mensurations et pointages enregistrés.

L'insémination animale Aubrac en quelques chiffres

- En 2009, plus de 13 000 IAP ont été réalisées par des taureaux Aubrac en France.
- A l'exportation, des doses ont été diffusées au Chili, en Irlande, en Autriche, en Allemagne, aux Etats-Unis, au Luxembourg et en Espagne via MIDATEST et SERSIA France.

Connecter son troupeau, pourquoi et comment ?

La connexion permet d'évaluer votre taureau sur une production de veaux sevrés et ainsi, de comparer objectivement ses résultats à ceux des taureaux en activité dans les autres cheptels. Pour connecter votre troupeau, vous devez obtenir 5 produits, non jumeaux, pesés et pointés dans l'année issus des taureaux connecteurs. En 2010, les taureaux connecteurs disponibles sont ARMENIEN, JLANDAIS, REMUS, RENAULT, RIVAL, TENOR, VELCRO, VOICI et VULCANIA. Certains étant en stock de doses réduit ou réservé, une commande préalable est nécessaire.

Pour toute commande, adressez-vous à votre coopérative d'insémination animale :

VOTRE COOPÉRATIVE D'INSÉMINATION ANIMALE :

MIDATEST CADAUJAC
242 Av. Général de Gaulle
33140 CADAUJAC
Tél : 05 56 30 75 66
Fax : 05 56 30 02 52
www.midatest.fr
midatest@midatest.fr

COOPELSE
Le Tourmal
81580 SOUAL
Tél : 05 63 82 52 00
Fax : 05 63 82 52 01

CEPV
Les 4 Chemins
15000 AURILLAC
Tél : 04 71 46 26 00
Fax : 04 71 46 26 03

LOZERE-GEVAUDAN
Le Tourmal
81580 SOUAL
Tél : 05 63 82 52 00
Fax : 05 63 82 52 01

CODELIA
Zone Artisanale
43700 COUBON
Tél : 04 71 08 80 02
Fax : 04 71 08 89 73

GENESIA
Le Suquet - BP 47
63370 LEMPDES
Tél : 04 73 42 17 17
Fax : 04 73 91 35 60

EXPORT : SERSIA FRANCE 19, Bd Nominé - 35 740 PACE - Tél. (33) 02 99 85 21 40 - Fax (33) 02 99 85 21 59
E-mail : sersia@sersia.fr - Site : www.sersia.fr