

AUBRAC

Insemination



MIDATEST
LA GENETIQUE SUR MESURE



2012

M I D A T E S T

www.midatest.fr

LES TAUREAUX EVALUÉS EN STATION

FINANCIER



NOUVEAU

Non porteur gène mh

FR 12 10 251 012 Code IE : 14 80563

Né le : 05/01/2010
A : SCEA MARTIN - LE QUIÉ
12420 GRAISSAC

CONSEILS D'UTILISATION :

Comptant parmi les taureaux qui ont obtenu les meilleurs pointages en station, FINANCIER a été repéré pour ses **Qualités Raciales, indéniables**. Morphologiquement, il a marqué la commission de choix par **son volume et ses largeurs** tant en avant-main que dans son bassin. Doté d'une très bonne rectitude de dos, FINANCIER est très certainement le taureau idéal pour engendrer des **produits lourds** pourvus de **Développement Musculaire dès 9 mois**. Élégant, robuste et profond FINANCIER sera facile à utiliser y compris sur génisses, hormis sur la lignée VOICI.

ASCENDANCE

Père

BOMBON

FR 15 26 169 885
ISEVR : 126

Mère

CAPORALE

FR 12 07 014 191
ISU : 120 - IVMAT : 116
NG HB : 81 - IVV : 377 j

GPP

UNIC

FR 15 23 307 355

GMP

OPALINE

FR 15 98 053 192

GPM

VOICI AIA

FR 15 24 226 908

GMM

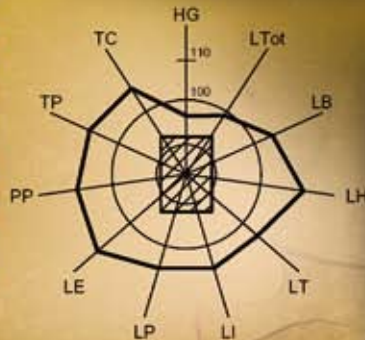
VIOLETTE

FR 12 04 013 074

EVALUATION EN STATION SUR PERFORMANCES PROPRES

IMOCR	119
Croissance	105
Développement Musculaire	118
Développement Squelettique	109
Qualités de race	113
Aptitudes Fonctionnelles	112
Note Herd Book	83

AU.SE.10



FRANTCOU



NOUVEAU

Non porteur gène mh

FR 12 10 025 719 Code IE : 14 80562

Né le : 08/01/2010
Au : GAEC DE CISSAC - DELRIEU
12420 CANTOIN

CONSEILS D'UTILISATION :

FRANTCOU bénéficie, par son pedigree paternel et maternel, d'un **montage très complémentaire sur les Qualités Maternelles**. Sa mère ROUMBA enregistre une carrière de neuf vêlages avec un IVV de 369 jours et un ALait de 101. Son père NAPOLEON affiche quant à lui un ALait de 102. FRANTCOU est de type mixte viande avec **une excellente pelvimétrie**. Très long dans son corps et son bassin, profond dans son avant-main, FRANTCOU devrait apporter du format sur vos vaches. Il est facile d'utilisation grâce à un **pedigree comportant peu d'origines d'insémination**, hormis CAMPEUR. Il est conseillé pour sa première campagne d'accouplement de ne l'utiliser que sur multipares.

ASCENDANCE

Père

NAPOLEON

FR 15 97 008 953
ISEVR : 96 - IVMAT : 100

Mère

ROUMBA

FR 12 00 031 227
ISU : 105 - IVMAT : 107
NG HB : 78 - IVV : 369 j

GPP

FRANCOU

FR 15 90 041 357

GMP

GITANE

FR 15 91 020 308

GPM

ONYX

FR 12 98 015 736

GMM

NOTE

FR 12 97 006 087

EVALUATION EN STATION SUR PERFORMANCES PROPRES

IMOCR	108
Croissance	103
Développement Musculaire	112
Développement Squelettique	108
Qualités de race	99
Aptitudes Fonctionnelles	100
Note Herd Book	82

AU.SE.10



LES TAUREAUX EVALUÉS EN STATION

EROS



NOUVEAU

Non porteur gène mh

FR 12 10 004 217 Code IE : 14 80561

Né le : 23/12/2009

A : l'EARL DE MANDILHAC - SOULENO
12600 THERONDELS

CONSEILS D'UTILISATION :

Issu d'un cumul génétique de produits déjà diffusés par insémination, EROS présente une morphologie mixte avec un remarquable dessus. Fermé au grasset, EROS est un taureau harmonieux, utilisable pour sa mise en service **sur vaches exclusivement**.

Il devrait apporter un bon équilibre entre Développement Musculaire et Squelettique. Son ascendance **très prometteuse en lait et l'excellence de l'ouverture pelvienne** de EROS en station laissent présager une transmission de bonnes aptitudes maternelles. Il conviendra de ne pas l'accoupler aux lignées BOGOSSE, USHUAIA, LIORAN, RENAULT et CONSENSUEL.

ASCENDANCE

Père

BOGOSSE AIA

FR 12 06 036 758
ISEVR : 120

Mère

CARESSE

FR 12 07 018 129
ISU : 107 - IVMAT : 102
NG HB : 81 - IVV : 387 j

GPP

POUMEL

FR 12 99 005 347

GMP

SUPERBE

FR 12 00 054 536

GPM

USHUAIA AIA

FR 48 03 045 224

GMM

VIOLETTE

FR 12 04 027 753

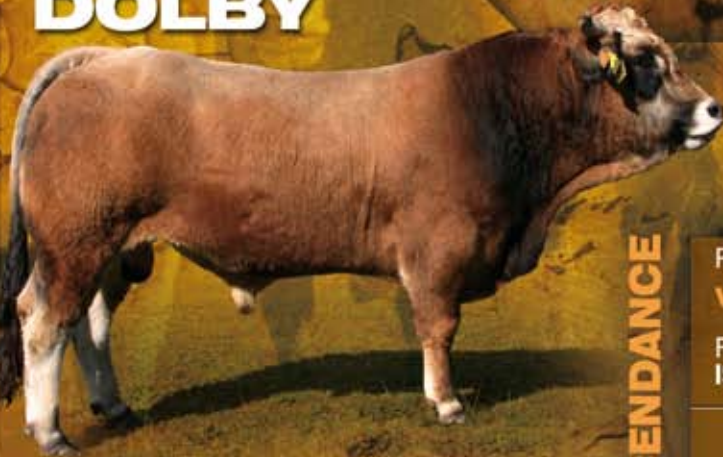
EVALUATION EN STATION SUR PERFORMANCES PROPRES

IMOCR	120
Croissance	103
Développement Musculaire	115
Développement Squelettique	114
Qualités de race	117
Aptitudes Fonctionnelles	113
Note Herd Book	83

AU.SE.10



DOLBY



Non porteur gène mh

FR 48 08 127 549 Code IE : 14 76538

Né le : 03/02/2008

Au : GAEC BATIFOL
48100 LE BUISSON

CONSEILS D'UTILISATION :

Avec de bonnes garanties en terme de **Qualités Maternelles** grâce à ses ascendants, DOLBY est également **intéressant pour la production de broutards**. Ce taureau de type mixte élevage a réalisé d'excellentes performances station sur tous les postes morphologiques. Très harmonieux en longueur avec d'**excellents aplombs**, il présente **une tendance à améliorer le Développement Squelettique et la Croissance**.

En terme d'accouplements, si l'épaisseur de filet doit être protégée, il faudra également éviter son utilisation sur les filles de PRUNEAU, d'ORFEVRE et de JLANDAIS.

ASCENDANCE

Père

VICTOR

FR 15 24 419 039
ISEVR : 103

Mère

UTOPIE

FR 48 03 047 137
ISU : 116 - IVMAT : 108
NG HB : 82 - IVV : 364 j

GPP

SYMPA

FR 15 19 064 570

GMP

LAVANDE

FR 15 95 007 403

GPM

ROLEX

FR 48 20 002 707

GMM

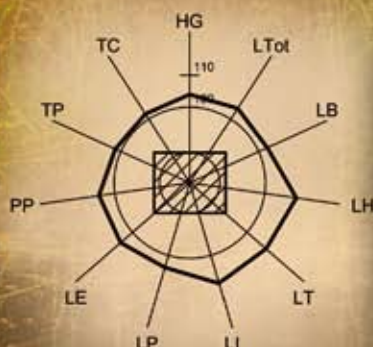
PAMELA

FR 12 99 013 751

EVALUATION EN STATION SUR PERFORMANCES PROPRES

IMOCR	110
Croissance	104
Développement Musculaire	98
Développement Squelettique	107
Qualités de race	101
Aptitudes Fonctionnelles	113
Note Herd Book	81

AU.SE.10



LES TAUREAUX CONFIRMÉS SUR VALEURS DES PRODUITS AU SEVRAGE

BILL



CONNECTEUR

Non porteur gène mh

FR 48 06 026 046 Code IE : 14 72191

Né le : 09/01/2006

Chez : MME JEANINE SEGUIN - LE BRUSQUET
48100 ANTRENAS

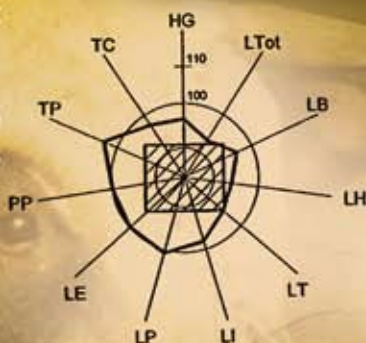
ASCENDANCE

Père		Mère	
ROUSSEL		SUBLIME	
FR 12 01 043 901		FR 48 01 015 541	
ISEVR : 97 - IVMAT : 99		ISU : 105 - IVMAT : 102	
		NG HB : 79 - IVV : 362 j	
GPP	GMP	GPM	GMM
JOYEUX	FREZADE	OTTON	OISIVE
FR 12 94 014 157	FR 12 90 018 731	FR 12 98 008 417	FR 48 98 134 524

CONSEILS D'UTILISATION :

BILL est doté d'un très bon bassin, d'une ouverture pelvienne remarquable et d'une bonne arrière-main.

Conseillé sur génisses développées, BILL ne doit toutefois pas être accouplé avec les filles de PRUNEAU ni sur des femelles vives de petit gabarit.



ÉVALUATION EN FERME SUR DESCENDANCE AU SEVRAGE

ISEVR (CD : 0,90)	110
IFNAIS	112
CRsev	93
DMsev	106
DSsev	90
FOSsev	106
Note Herd Book	81
AU.P.F. 10	

BISON



Non porteur gène mh

FR 48 06 001 212 Code IE : 14 72192

Né le : 06/02/2006

Chez : M PAUL CROZAT - LES DUCS
48140 LE MALZIEU FORAIN

ASCENDANCE

Père		Mère	
VISON		REDONDE	
FR 15 24 048 759		FR 48 20 019 076	
ISEVR : 99		ISU : 96 - IVMAT : 95	
		NG HB : 79 - IVV : 378 j	
GPP	GMP	GPM	GMM
SUQUET	OSEILLE	JOYEUX	FOURQUETTE
FR 12 01 032 164	FR 15 98 068 137	FR 48 94 083 883	FR 48 90 041 177

CONSEILS D'UTILISATION :

De type Mixte Viande, BISON est épais, robuste et harmonieux. Il apporte des masses musculaires sur les dessus sans altérer les Qualités de Race. Facilement utilisable sur génisses toutes souches, exceptées les filles de LIORAN et USHUAIA, il est conseillé sur femelles de grand format.



ÉVALUATION EN FERME SUR DESCENDANCE AU SEVRAGE

ISEVR (CD : 0,72)	104
IFNAIS	107
CRsev	91
DMsev	107
DSsev	94
FOSsev	103
Note Herd Book	82
AU.P.F.10	

LES TAUREAUX CONFIRMÉS SUR VALEURS DES PRODUITS AU SEVRAGE

BAYON II



CONNECTEUR

Non porteur gène mh

FR 15 26 348 331 Code IE : 14 72188

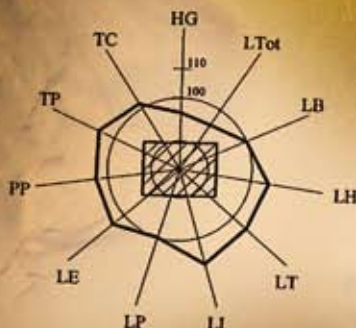
Né le : 25/02/2006
Au : GAEC DE BELINAY - TARDIEU
15430 PAULHAC

ASCENDANCE

Père		Mère	
TAUPET		SHEILA	
FR 12 02 004 396 ISEVR : 90		FR 15 20 362 983 ISU : 109 - IVMAT : 105 NG HB : 81 - IVV : 372j	
GPP	GMP	GPM	GMM
OCEAN	NOUBA	MARIO	LISETTE
FR 12 98 005 153	FR 12 97 004 896	FR 15 96 071 320	FR 15 95 032 927

CONSEILS D'UTILISATION :

Taureau Mixte Viande, BAYON II cumule de précieux atouts : de **solides aplombs** et de **bonnes Qualités de Race**. BAYON II, père de DUROC AIA, transmet à sa descendance du **gabarit** et des **largeurs**. Il est facilement utilisable sur toutes les souches.



ÉVALUATION EN FERME SUR DESCENDANCE AU SEVRAGE

ISEVR (CD : 0,89)	103
IFNAIS	98
CRsev	98
DMsev	111
DSsev	95
FOSsev	95
Note Herd Book	82
AU.P.F. 10	

ARMENIEN



CONNECTEUR

Non porteur gène mh

FR 15 25 196 826 Code IE : 14 70101

Né le : 16/01/2005
Chez : M GÉRARD LACROIX - JOUX
15230 GOURDIEGES

ASCENDANCE

Père		Mère	
TURIN AIA		HOLLANDE	
FR 12 02 032 834 ISEVR : 102 - IVMAT : 97		FR 15 92 046 709 ISU : 112 - IVMAT : 115 NG HB : 80 - IVV : 394 j	
GPP	GMP	GPM	GMM
PRIBAT	NAPLES	DAMET	CARDINE
FR 12 99 006 172	FR 12 97 010 424	FR 15 88 040 921	FR 15 87 032 236

CONSEILS D'UTILISATION :

ARMENIEN transmet beaucoup de robustesse, de gabarit et de croissance sans pour autant altérer les Facilités de Naissance. HOLLANDE, sa mère et NAPLES, sa grand-mère paternelle possèdent des capacités d'allaitement incontestables. Il présente une excellente ouverture pelvienne. Issu d'une origine peu diffusée par IA, il sera aisément utilisable pour créer des femelles de renouvellement, excepté sur la descendance d'ASEIGNOUR et de TURIN.



ÉVALUATION EN FERME SUR DESCENDANCE AU SEVRAGE

ISEVR (CD : 0,95)	113
IFNAIS	107
CRsev	106
DMsev	96
DSsev	118
FOSsev	94
Note Herd Book	82
AU.P.F. 10	

TAUREAUX CONFIRMES SUR VALEURS MATERNELLES DES FILLES

ROUSSEL



CONNECTEUR

Non porteur gène mh

FR 12 00 041 907 Code IE : 14 74514

Né le : 14/05/2000

Au : GAEC D'AULOS - THERON
12470 ST CHELY D'AUBRAC

ASCENDANCE

CONSEILS D'UTILISATION :

Ce taureau adulte, favorablement indexé sur descendance, offre **un solide cumul génétique**. Il est issu de trois lignées prestigieuses, déjà diffusées par insémination : LIORAN, HEROS et DESIR.

Sa descendance se caractérise par du potentiel de croissance et beaucoup de profondeur. Ses filles **exceptionnellement dociles** sont également d'**excellentes productrices**. Racées, elles possèdent de très bons bassins, de fortes capacités d'allaitement et des aplombs solides. ROUSSEL, **taureau d'exception pour la production de femelles de renouvellement**, devra dans le cadre d'une utilisation optimale, ne pas être accouplé sur les lignées USHUAIA, LIORAN, HEROS et GOELAND. A privilégier sur femelles bien tendues avec du filet. Utilisation possible sur génisses.

Père		Mère	
LIORAN AIA		LAVANDE	
FR 15 95 031 647		FR 12 95 012 307	
ISEVR : 113 - IVMAT : 119		ISU : 121 - IVMAT : 110	
NG HB : 83 - IVV : 376 j			
GPP	GMP	GPM	GMM
AGATH	VENISE	HEROS AIA	GITANE
FR 12 90 010 836	FR 15 84 048 004	FR 12 92 014 277	FR 12 91 014 300

ÉVALUATION EN FERME SUR DESCENDANCE AU SEVRAGE

IVMAT (CD : 0,86)	117
IFNAIS	105
CRsev	105
DMsev	102
DSsev	104
ISEVR (CD : 0,97)	112
FOSsev	89
ALait	107
Note Herd Book	83

AU.P.F. 10

OBELIX



CONNECTEUR

Non porteur gène mh

FR 15 98 073 057 Code IE : 14 76923

Né le : 04/02/1998

Chez : M JEAN-LOUIS BATIFOL - VEDRINES
15110 CHAUDES AIGUES

ASCENDANCE

Père		Mère	
HARPON		JEUNESSE	
FR 12 92 013 981		FR 15 94 058 546	
ISEVR : 98 - ALait : 121		ISU : 97 - ALait : 110 - IVMAT : 102	
IVMAT : 121		NG HB : 79 - IVV : 378 j	
GPP	GMP	GPM	GMM
BIZERT	EUREKA	TURQ	REDONDE
FR 12 89 016 316	FR 12 89 016 313	FR 15 90 077 438	FR 15 84 076 278

CONSEILS D'UTILISATION :

Taureau adulte de type tardif, OBELIX est favorablement indexé sur descendance. Il est **le taureau idéal pour la production de femelles de renouvellement**.

Outre la qualité de son indexation IBOVAL, OBELIX produit des filles très racées qui se distinguent à l'âge adulte par **la qualité de leur bassin et l'excellence de leur capacité d'allaitement**. Après avoir brillé par ses qualités morphologiques et raciales dans de multiples manifestations, OBELIX est aussi aujourd'hui reconnu pour ses performances en ferme. Pour optimiser les accouplements, il conviendra cependant de protéger l'épaisseur de dessus et l'avant-main. OBELIX ne devra pas être utilisé sur la descendance HARPON (REMUS) et BAYON (JLANDAIS). A privilégier sur femelles grises, robustes et épaisses.

EVALUATION EN FERME SUR DESCENDANCE AU SEVRAGE

IVMAT (CD : 0,80)	115
IFNAIS	99
CRsev	93
DMsev	89
DSsev	100
ISEVR (CD : 0,87)	86
FOSsev	88
ALait	124
Note Herd Book	83

AU.P.F.10

TAUREAUX CONFIRMES SUR VALEURS MATERNELLES DES FILLES

USHUAIA



CONNECTEUR

Non porteur gène mh

FR 48 03 045 224 Code IE : 14 65482

Né le : 18/01/2003

Au : GAEC LAURENS - LE CROUZET
48100 ST LAURENT DE MURET

ASCENDANCE

Père		Mère	
LIORAN AIA		OCCITANE	
FR 15 95 031 647		FR 48 98 129 600	
ISEVR : 113 - IVMAT : 119		ISU : 111 - IVMAT : 109	
NG HB : 80 - IVV : 371 j			
GPP	GMP	GPM	GMM
AGATH	VENISE	LOUSTIC	FARANDOLE
FR 12 90 010 836	FR 15 84 048 004	FR 12 95 012 390	FR 48 90 042 599

CONSEILS D'UTILISATION :

Excellent taureau de type Mixte. USHUAIA apporte des **Qualités Maternelles et des Qualités de race**. Il transmet également de **bonnes croissance et pelvimétrie**.

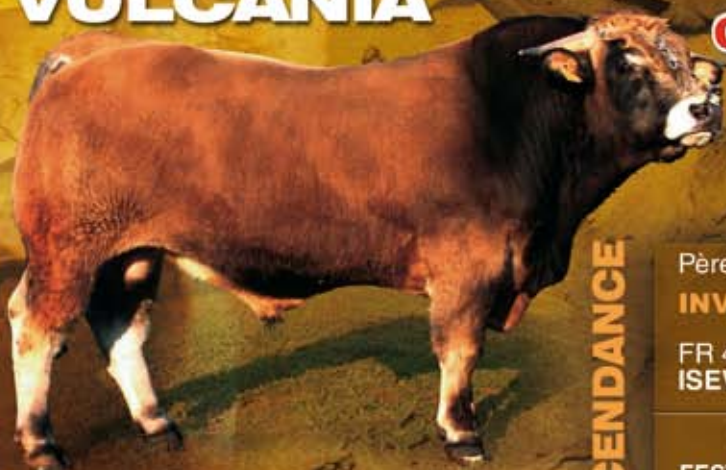
Utilisable sur génisses, il est à privilégier sur des femelles possédant une avant-main développée et de solides aplombs arrières. USHUAIA ne devra pas être utilisé sur les filles d'ORFEVRE et de LIORAN.



ÉVALUATION EN FERME SUR DESCENDANCE AU SEVRAGE

IVMAT (CD : 0,91)	108
IFNAIS	106
CRsev	102
DMsev	107
DSsev	102
ISEVR (CD : 0,98)	113
FOSsev	96
ALait	98
Note Herd Book	82
AU.PF.10	

VULCANIA



CONNECTEUR

Non porteur gène mh

FR 12 04 053 618 Code IE : 14 67992

Né le : 14/01/2004

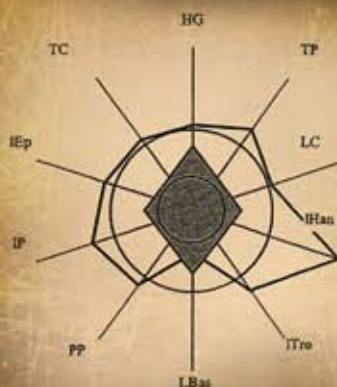
Au : GAEC DE THENIERES - NAYROLLES
PUECH REDON
12460 ST SYMPHORIEN

ASCENDANCE

Père		Mère	
INVINCIBLE AIA		LAVANDE	
FR 48 93 068 203		FR 12 95 014 136	
ISEVR : 98 - IVMAT : 102		ISU : 119 - IVMAT : 110	
NG HB : 82 - IVV : 370 j			
GPP	GMP	GPM	GMM
FESTIVAL AIA	DRAGONNE	HOLLANDAIS	CHAMPAGNE
FR 48 90 042 600	FR 48 88 030 244	FR 12 92 020 825	FR 12 62 034 478

CONSEILS D'UTILISATION :

VULCANIA est un taureau de type mixte-élevage. Il transmet du format et du **gabarit** à sa descendance tout en préservant la **conformation musculaire**. Il convient toutefois de l'accoupler sur des petites vaches ayant une bonne avant-main et une tête courte. A éviter sur les descendantes de FESTIVAL, INVINCIBLE, ASEIGNOUR, EINSTEIN et CAPITAL.



ÉVALUATION EN FERME SUR DESCENDANCE AU SEVRAGE

IVMAT (CD : 0,85)	94
IFNAIS	95
CRsev	102
DMsev	101
DSsev	114
ISEVR (CD : 0,97)	98
FOSsev	104
ALait	99
Note Herd Book	84
AU.P.F. 10	

AUTRES TAUREAUX DISPONIBLES EN 2012



DUROC

FR 12 09 011 720
Code IE : 14 78445
Né le 13/12/2008
A TEARL DURAND DU ROC - SARRANS
12600 BROMMAT
AU.SE. 10

Père : BAYON II AIA
GPM : ORFEVRE AIA
GPP : TAUPET

DUROC est un taureau mixte viande qui devrait produire des animaux complets tant en développements qu'en **potentiel de croissance** et **Qualités Maternelles**. Son utilisation est déconseillée sur les lignées ORFEVRE et BAYON II.

IMOCR	119
Croissance	103
Dév. Musculaire	114
Dév. Squelettique	111
Qualités de Race	112
Apt. Fonctionnelles	115
Note Herd-Book	83



CAPITAIN

FR 48 08 018 008
Code IE : 14 76537
Né le 07/12/2007
Au GAEC CAYREL DE RESSOUCHES
48100 LE BUISSON
AU.SE. 10

Père : PASTOUR
GPM : LIORAN AIA
GPP : NINO

De type mixte élevage tardif, CAPITAIN est **solide sur ses aplombs**, avec des ascendants qui présentent d'**excellentes performances de reproduction et de longévité**. Améliorateur en **Qualités de Race**. Son utilisation s'envisage sur génisses mais est déconseillée sur les filles de LIORAN et USHUAIA et CAMPEUR.

IMOCR	104
Croissance	94
Dév. Musculaire	103
Dév. Squelettique	100
Qualités de Race	113
Apt. Fonctionnelles	107
Note Herd-Book	83



CANARD

FR 15 27 176 797
Code IE : 14 73777
Né le 28/01/2007
Au GAEC DE FARREYROLLES
15110 ST REMY DE CHAUDES AIGUES
AU.SE. 10

Père : ARGENT
GPM : PARADIS
GPP : RAMIER

CANARD affiche de **bonnes Aptitudes Fonctionnelles. Aplombs et rectitude de dessus** sont ses atouts morphologiques majeurs. A privilégier sur des vaches bien ouvertes aux ischions. A éviter sur les filles d'HECTOR et de JLANDAIS.

IMOCR	106
Croissance	99
Dév. Musculaire	97
Dév. Squelettique	104
Qualités de Race	104
Apt. Fonctionnelles	112
Note Herd-Book	80



CONSENSUEL

FR 15 28 165 569
Code IE : 14 76536
Né le 06/12/2007
Chez HENRI PROTET - GRIZOLS
15100 ST GEORGES

Père : USHUAIA AIA - ISEVR 113 ; IVMAT 108
Mère : NANCY - ISEVR 101 ; IVMAT 115
GPM : HECTOR AIA - ISEVR 97 ; IVMAT 100
GPP : LIORAN AIA - ISEVR 113 ; IVMAT 119
AU.PF. 10

Issu d'un remarquable montage génétique CONSENSUEL présente une morphologie de type mixte avec une **avant-main et des qualités de dessus excellentes**. Son utilisation est à proscrire sur les descendantes de USHUAIA, LIORAN et ORFEVRE.



JLANDAIS

FR 48 95 094 907
Code IE : 14 43688
Né le : 20/12/1994
Au GAEC SEGUIN LA BARAQUE DU PLO
48100 ANTRENAS
AU.PF. 10

Père : HECTOR AIA
GPM : BAYON AIA
GPP : GIROND

Pour obtenir d'excellents résultats, il convient de l'accoupler sur des vaches présentant de la taille et des longueurs en évitant toutefois les filles de BAYON, DESIR, HARLEM et HECTOR. Le **potentiel laitier** de ses filles en fait un **père à génisses de renouvellement de tout premier ordre**.

IFNAIS	95
CRsev	97
DMsev	107
DSsev	97
ISEVR (CD : 0,96)	96
FOSsev	100
ALait	104
IVMAT (CD : 0,92)	98
Note Herd-Book	84

CONNECTEUR



VOICI

FR 15 24 226 908
Code IE : 14 67994
Né le : 30/01/2004
Au GAEC BOS LE FAYET
15230 PIERREFORT
AU.PF. 10

Père : NOBEL
GPM : GRIFFON
GPP : JOYEUX

VOICI apporte des **animaux précoces**, marqués par une **forte croissance et du format dès leur plus jeune âge**. Son pedigree rend VOICI facilement utilisable dans vos accouplements. Il faudra cependant éviter son utilisation sur les filles de RENAULT.

IFNAIS	94
CRsev	111
DMsev	104
DSsev	114
ISEVR (CD : 0,97)	107
FOSsev	105
ALait	100
IVMAT (CD : 0,86)	112
Note Herd-Book	83

CONNECTEUR

Légendes

HG : Hauteur au Garrot
LT : Longueur du Tronc
HP : Hauteur de Poitrine (PP)
LP : Largeur de Poitrine
LE : Largeur aux Epaules
LH : Largeur aux Hanches
LB : Longueur de Bassin
LTot : Longueur Totale

LTR : Largeur aux Trochanters
LPF : Largeur pointe Fesse (LI)
TP : Tour de Poitrine
TC : Tour de Canon
HSP : Hauteur Sacro Pelvienne
BIM : Largeur Bi-Illiaque Médiane

IFNAIS : Index Facilité de Naissance
CRsev : Potentiel de Croissance au Sevrage
DMsev : Développement Musculaire au Sevrage
DSsev : Développement Squelettique au Sevrage
ISEVR : Index Synthétique de Sélection au Sevrage
ALait : Aptitude à l'Allaitement
IVMAT : Index de Valeur Maternelle Synthétique au Sevrage
CD : Coefficient de Détermination

Pour toute commande, adressez-vous à votre entreprise de mise en place :

MIDATEST
Les Nouées
81580 SOUL
Tél : 05 63 82 52 75
Fax : 05 63 75 54 59
www.midatest.fr
midatest@midatest.fr

COOPELSE
Le Toumal
81580 SOUL
Tél : 05 63 82 52 00
Fax : 05 63 82 52 01

CEPV
Les 4 Chemins
15000 AURILLAC
Tél : 04 71 46 26 00
Fax : 04 71 46 26 03

LOZERE-GEVAUDAN
Le Toumal
81580 SOUL
Tél : 05 63 82 52 00
Fax : 05 63 82 52 01

CODELIA
Zone Artisanale
43700 COUBON
Tél : 04 71 08 80 02
Fax : 04 71 08 89 73

GENESIA
Le Suquet - BP 47
63370 LEMPDES
Tél : 04 73 42 17 17
Fax : 04 73 91 35 60

UPRA AUBRAC
2 rue Pasteur
12000 RODEZ
Tél : 05 65 73 15 62
Fax : 05 65 73 15 61
www.roce-aubrac.com
univ-aubrac@arce-soual.com